

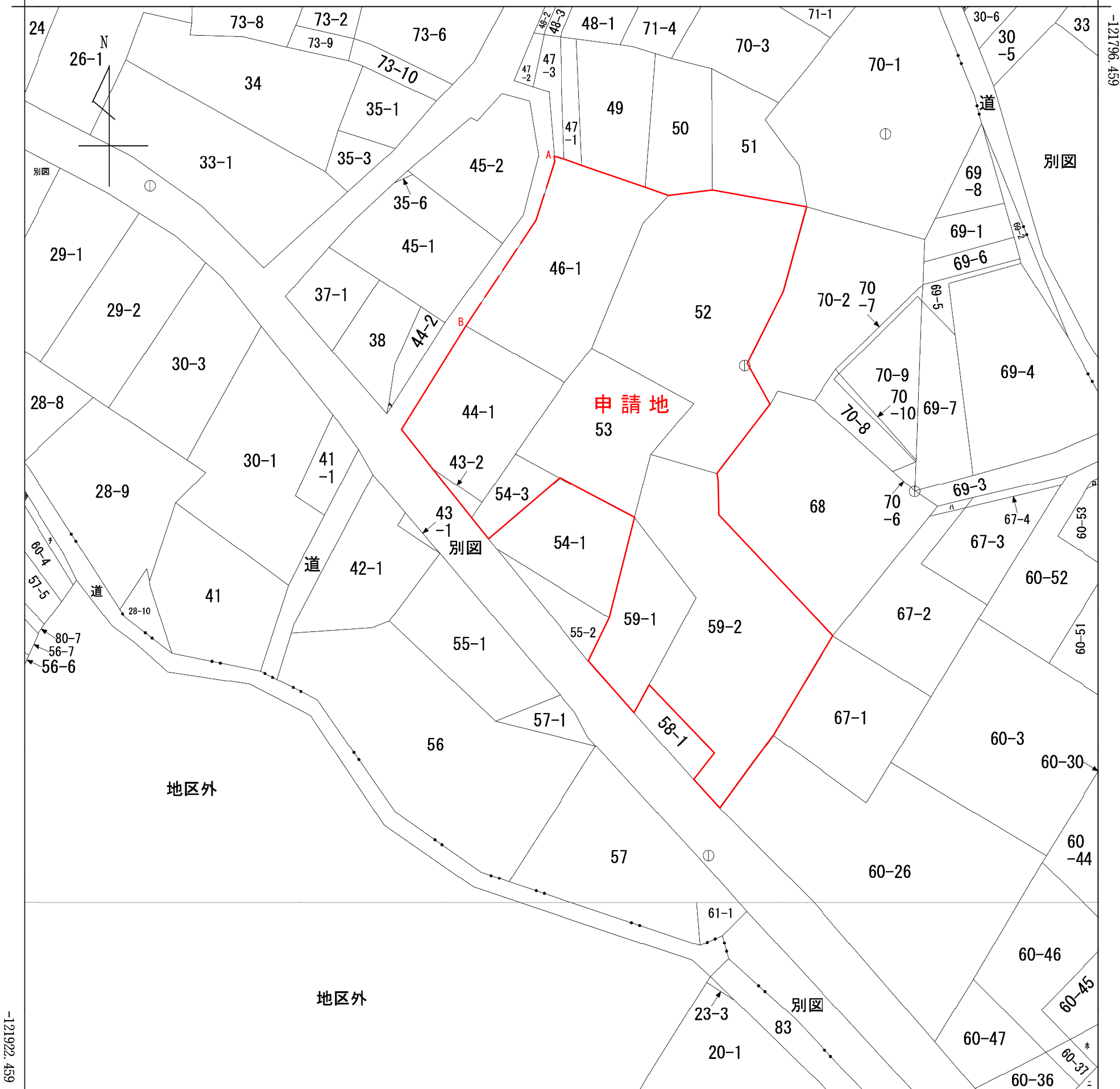
凡例

	排水経路(山添川へ放流)
	区域区分界
	市境
	第一交差点まで有効幅員4m以上の区間

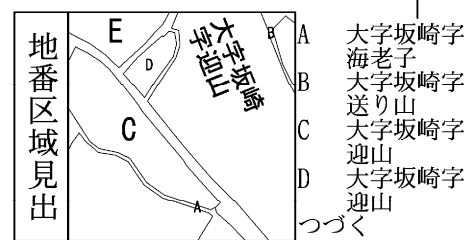
図面名称	開発区域位置図 開発区域区域図
縮尺	1/2500
図面番号	01

イ 30-1 ハ 67-5 ホ 60-38 ト 60-7
ロ 60-59 ニ 60-35 ヘ 44-6 チ 60-8

(座標値種別：図上測定) +493.273



+368.273 (座標値種別：図上測定)

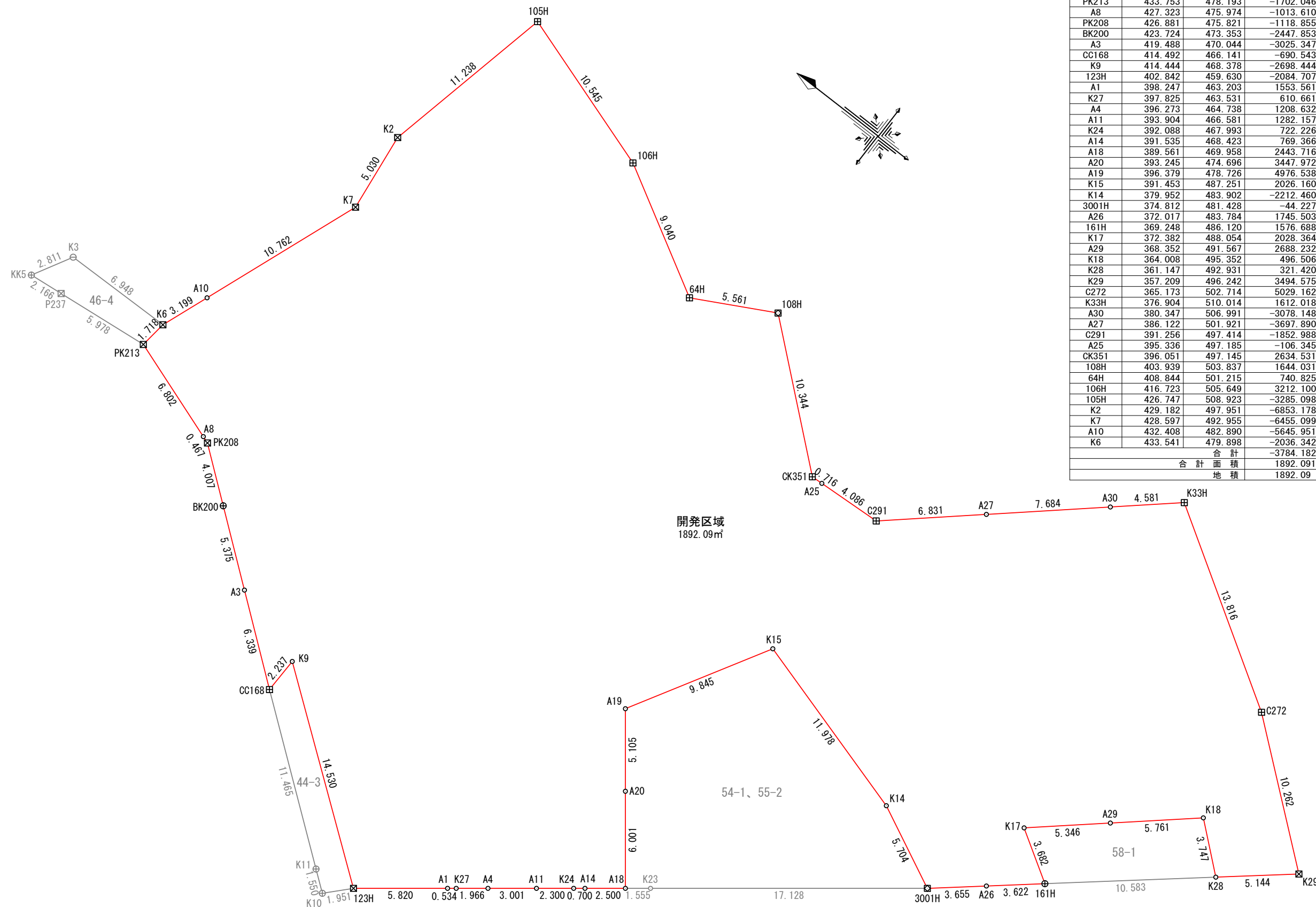


請求部	所在	額田郡幸田町大字坂崎字迎山				地番	54番1			
出力縮尺	1/500	精度区分	乙一	座標系番号又は記号	VII	分類	地図に準ずる図面		種類	地籍図
作成年月日	昭和42年2月			備付年月日(原図)				補記事項		

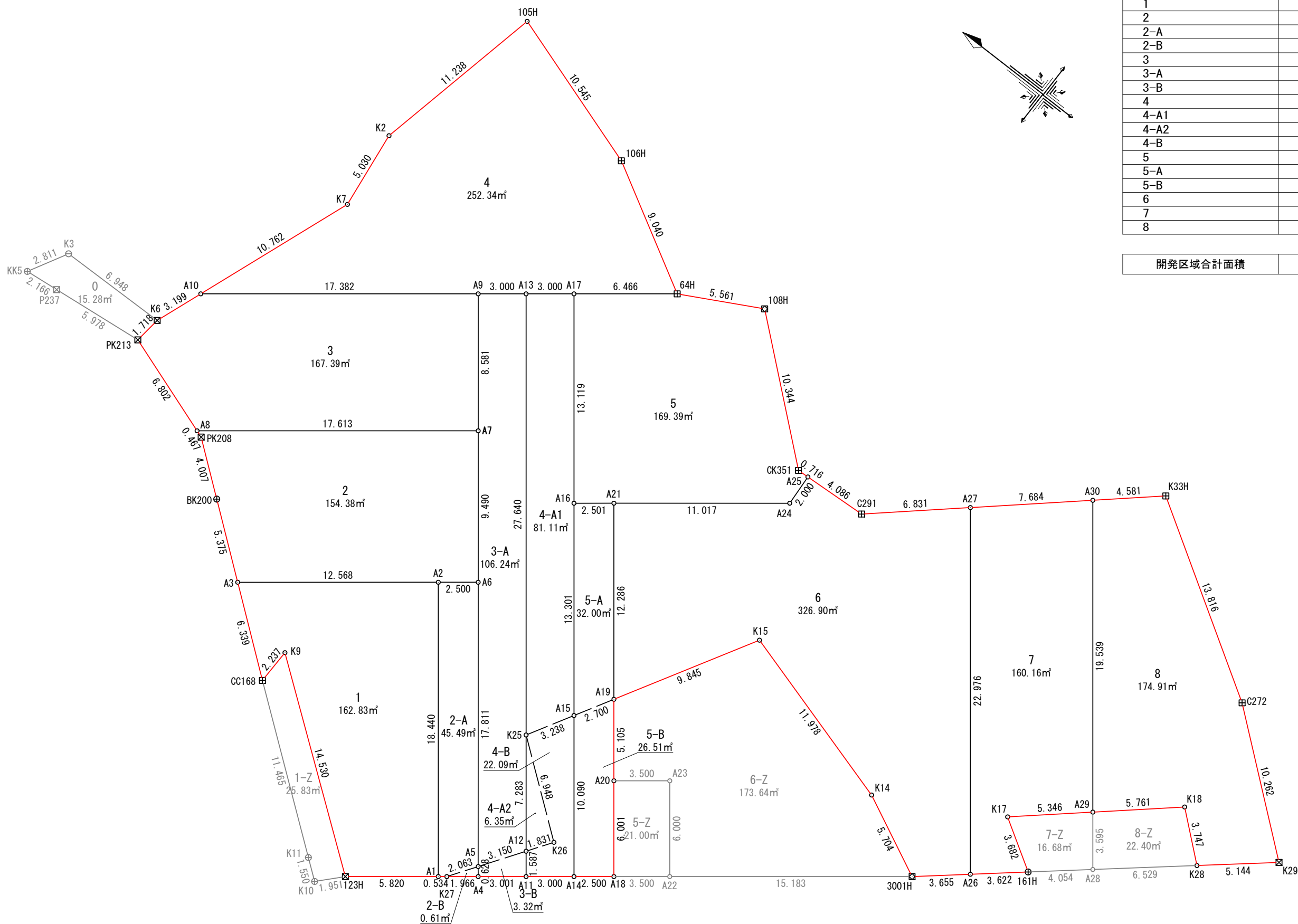
図面名称	公図の写し	
縮尺	1/500	図面番号 02-1

求積表

地番	開発区域			
NO	Xn	Yn	Xn · (Yn+1 - Yn-1)	距離
PK213	433.753	478.193	-1702.046772	6.802
A8	427.323	475.974	-1013.610156	0.467
PK208	426.881	475.821	-1118.855101	4.007
BK200	423.724	473.353	-2447.853548	5.375
A3	419.488	470.044	-3025.347456	6.339
CC168	414.492	466.141	-690.543672	2.237
K9	414.444	468.378	-2698.444884	14.530
123H	402.842	459.630	-2084.707350	5.820
A1	398.247	463.203	1553.561547	0.534
K27	397.825	463.531	610.661375	1.966
A4	396.273	464.738	1208.632650	3.001
A11	393.904	466.581	1282.157520	2.300
K24	392.088	467.993	722.226096	0.700
A14	391.535	468.423	769.366275	2.500
A18	389.561	469.958	2443.716153	6.001
A20	393.245	474.696	3447.972160	5.105
A19	396.379	478.726	4976.538345	9.845
K15	391.453	487.251	2026.160728	11.978
K14	379.952	483.902	-2212.460496	5.704
3001H	374.812	481.428	-44.227816	3.655
A26	372.017	483.784	1745.503764	3.622
161H	369.248	486.120	1576.688960	3.682
K17	372.382	488.054	2028.364754	5.346
A29	368.352	491.567	2688.232896	5.761
K18	364.008	495.352	496.506912	3.747
K28	361.147	492.931	321.420830	5.144
K29	357.209	496.242	3494.575647	10.262
C272	365.173	502.714	5029.162556	13.816
K33H	376.904	510.014	1612.018408	4.581
A30	380.347	506.991	-3078.148271	7.684
A27	386.122	501.921	-3697.890394	6.831
C291	391.256	497.414	-1852.988416	4.086
A25	395.336	497.185	-106.345384	0.716
CK351	396.051	497.145	2634.531252	10.344
108H	403.939	503.837	1644.031730	5.561
64H	408.844	501.215	740.825328	9.040
106H	416.723	505.649	3212.100884	10.545
105H	426.747	508.923	-3285.098406	11.238
K2	429.182	497.951	-6853.178176	5.030
K7	428.597	492.955	-6455.099417	10.762
A10	432.408	482.890	-5645.951256	3.199
K6	433.541	479.898	-2036.342077	1.718
合計			-3784.182278	
合計面積			1892.0911390	
地積			1892.09	m ²



境界点	境界標の種類
田	コンクリート杭
箱	プラスチック杭
方	金属標
+	金属鈹
○	刻印
○	計算点



地番	面積
1	162.8305105 m ²
2	154.3836110 m ²
2-A	45.4918790 m ²
2-B	0.6178470 m ²
3	167.3943885 m ²
3-A	106.2494440 m ²
3-B	3.3258810 m ²
4	252.3466800 m ²
4-A1	81.1144985 m ²
4-A2	6.3534655 m ²
4-B	22.0964375 m ²
5	169.3943845 m ²
5-A	32.0034795 m ²
5-B	26.5103295 m ²
6	326.9026915 m ²
7	160.1627475 m ²
8	174.9128420 m ²

開発区域合計面積	1892.0911170 m ²
----------	-----------------------------

求 積 表

地 番	1			
NO	Xn	Yn	Xn・(Yn+1-Yn-1)	距離
A3	419.488	470.044	-4874.031072	6.339
CC168	414.492	466.141	-690.543672	2.237
K9	414.444	468.378	-2698.444884	14.530
123H	402.842	459.630	-2084.707350	5.820
A1	398.247	463.203	7220.218110	18.440
A2	409.567	477.760	2801.847847	12.568
合計			-325.661021	
合計面積			162.8305105	
地積			162.83	m ²

地 番	2			
NO	Xn	Yn	Xn・(Yn+1-Yn-1)	距離
A8	427.323	475.974	-4686.024018	0.467
PK208	426.881	475.821	-1118.855101	4.007
BK200	423.724	473.353	-2447.853548	5.375
A3	419.488	470.044	1848.683616	12.568
A2	409.567	477.760	3788.904317	2.500
A6	407.593	479.295	3679.342011	9.490
A7	413.419	486.787	-1372.964499	17.613
合計			-308.767222	
合計面積			154.3836110	
地積			154.38	m ²

地 番	2-A			
NO	Xn	Yn	Xn・(Yn+1-Yn-1)	距離
A2	409.567	477.760	-6590.752164	18.440
A1	398.247	463.203	-5666.656563	0.534
K27	397.825	463.531	807.982575	2.063
A5	396.659	465.234	6252.932476	17.811
A6	407.593	479.295	5105.509918	2.500
合計			-90.983758	
合計面積			45.4918790	
地積			45.49	m ²

地 番	2-B			
NO	Xn	Yn	Xn・(Yn+1-Yn-1)	距離
A5	396.659	465.234	-478.767413	2.063
K27	397.825	463.531	-197.321200	1.966
A4	396.273	464.738	674.852919	0.628
合計			-1.235694	
合計面積			0.6178470	
地積			0.61	m ²

地 番	3			
NO	Xn	Yn	Xn・(Yn+1-Yn-1)	距離
PK213	433.753	478.193	-1702.046772	6.802
A8	427.323	475.974	3672.413862	17.613
A7	413.419	486.787	7270.799953	8.581
A9	418.687	493.561	-1631.623239	17.382
A10	432.408	482.890	-5907.990504	3.199
K6	433.541	479.898	-2036.342077	1.718
合計			-334.788777	
合計面積			167.3943885	
地積			167.39	m ²

地 番	3-A			
NO	Xn	Yn	Xn・(Yn+1-Yn-1)	距離
A9	418.687	493.561	-3607.407192	8.581
A7	413.419	486.787	-5897.835454	9.490
A6	407.593	479.295	-8784.851929	17.811
A5	396.659	465.234	-4546.108799	3.150
A12	394.879	467.834	3297.239650	7.283
K25	399.350	473.584	11009.680150	27.640
A13	416.318	495.403	8316.784686	3.000
合計			-212.498888	
合計面積			106.2494440	
地積			106.24	m ²

地 番	3-B			
NO	Xn	Yn	Xn・(Yn+1-Yn-1)	距離
A5	396.659	465.234	-1228.056264	0.628
A4	396.273	464.738	533.779731	3.001
A11	393.904	466.581	1219.526784	1.587
A12	394.879	467.834	-531.902013	3.150
合計			-6.651762	
合計面積			3.3258810	
地積			3.32	m ²

地 番	4			
NO	Xn	Yn	Xn・(Yn+1-Yn-1)	距離
105H	426.747	508.923	-3285.098406	11.238
K2	429.182	497.951	-6853.178176	5.030
K7	428.597	492.955	-6455.099417	10.762
A10	432.408	482.890	262.039248	17.382
A9	418.687	493.561	5239.030431	3.000
A13	416.318	495.403	1533.715512	3.000
A17	413.949	497.245	2405.871588	6.466
64H	408.844	501.215	3435.924976	9.040
106H	416.723	505.649	3212.100884	10.545
合計			-504.693360	
合計面積			252.3466800	
地積			252.34	m ²

地 番	4-A1			
NO	Xn	Yn	Xn・(Yn+1-Yn-1)	距離
A13	416.318	495.403	-9850.500198	27.640
K25	399.350	473.584	-7593.640250	3.238
A15	397.730	476.388	5291.797650	13.301
A16	405.895	486.889	8465.752015	13.119
A17	413.949	497.245	3524.361786	3.000
合計			-162.228997	
合計面積			81.1144985	
地積			81.11	m ²

地 番	4-A2			
NO	Xn	Yn	Xn・(Yn+1-Yn-1)	距離
K25	399.350	473.584	-603.417850	7.283
A12	394.879	467.834	-1673.892081	1.831
K26	393.844	469.345	2264.603000	6.948
合計			-12.706931	
合計面積			6.3534655	
地積			6.35	m ²

地 番	4-B			
NO	Xn	Yn	Xn・(Yn+1-Yn-1)	距離
K25	399.350	473.584	-2812.622050	6.948
K26	393.844	469.345	-2264.603000	1.831
A12	394.879	467.834	-1091.445556	1.587
A11	393.904	466.581	232.009456	3.000
A14	391.535	468.423	3839.783745	10.090
A15	397.730	476.388	2052.684530	3.238
合計			-44.192875	
合計面積			22.0964375	
地積			22.09	m ²

地 番	5			
NO	Xn	Yn	Xn・(Yn+1-Yn-1)	距離
A17	413.949	497.245	-5930.233374	13.119
A16	405.895	486.889	-3579.993900	2.501
A21	403.921	488.425	3352.140379	11.017
A24	395.224	495.188	3462.162240	2.000
A25	395.336	497.185	773.672552	0.716
CK351	396.051	497.145	2634.531252	10.344
108H	403.939	503.837	1644.031730	5.561
64H	408.844	501.215	-2695.099648	6.466
合計			-338.788769	
合計面積			169.3943845	
地積			169.39	m ²

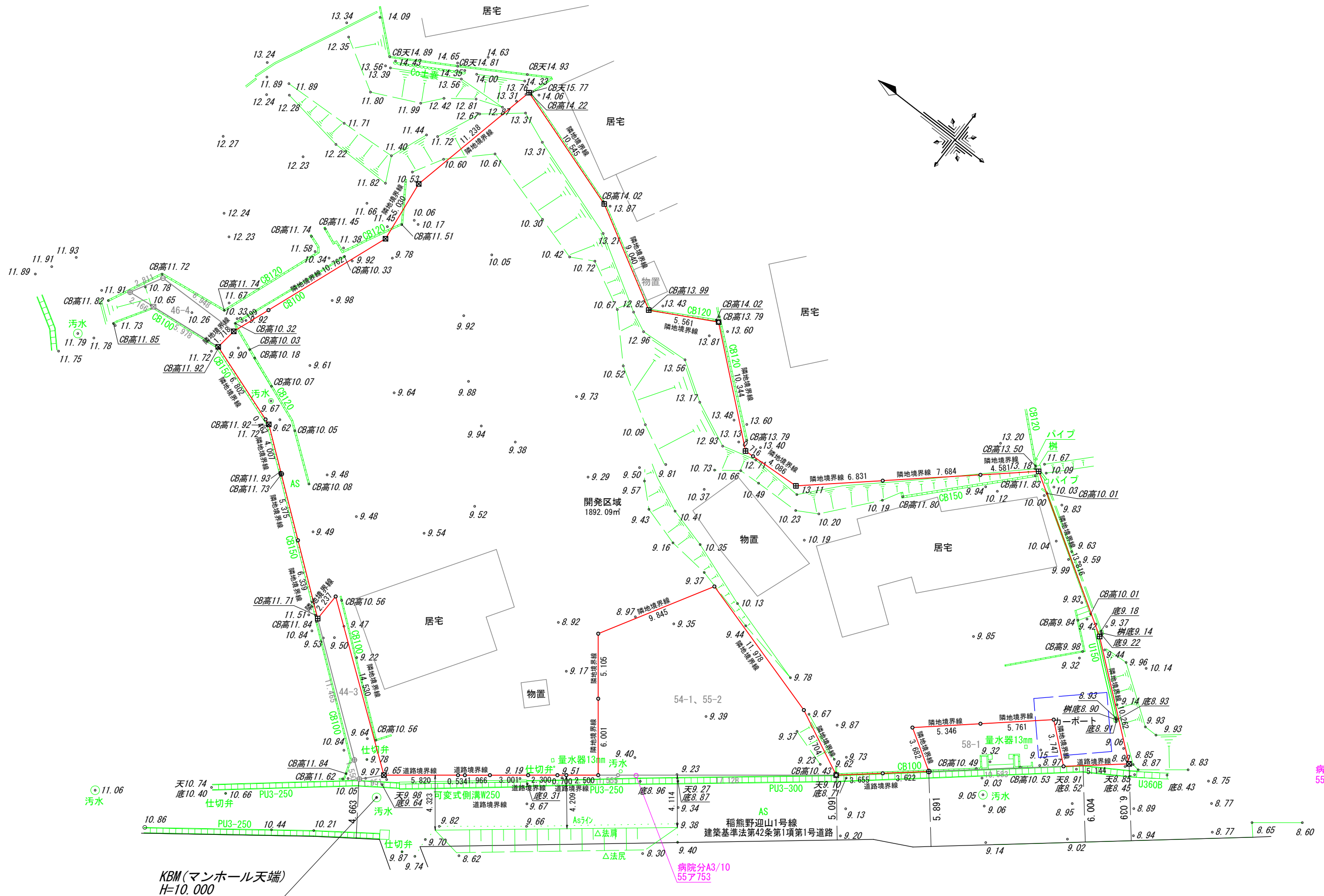
地 番	5-A			
NO	Xn	Yn	Xn・(Yn+1-Yn-1)	距離
A16	405.895	486.889	-4885.758115	13.301
A15	397.730	476.388	-3246.669990	2.700
A19	396.379	478.726	4771.214023	12.286
A21	403.921	488.425	3297.207123	2.501
合計			-64.006959	
合計面積			32.0034795	
地積			32.00	m ²

地 番	5-B			
NO	Xn	Yn	Xn・(Yn+1-Yn-1)	距離
A15	397.730	476.388	-4097.812190	10.090
A14	391.535	468.423	-2517.570050	2.500
A18	389.561	469.958	2443.716153	6.001
A20	393.245	474.696	3447.972160	5.105
A19	396.379	478.726	670.673268	2.700
合計			-53.020659	
合計面積			26.5103295	
地積			26.51	m ²

地 番	6			
NO	Xn	Yn	Xn・(Yn+1-Yn-1)	距離
A21	403.921	488.425	-6649.347502	12.286
A19	396.379	478.726	-465.348946	9.845
K15	391.453	487.251	2026.160728	11.978
K14	379.952	483.902	-2212.460496	5.704
3001H	374.812	481.428	-44.227816	3.655
A26	372.017	483.784	7623.744381	22.976
A27	386.122	501.921	5262.842860	6.831
C291	391.256	497.414	-1852.988416	4.086
A25	395.336	497.185	-880.017936	2.000
A24	395.224	495.188	-3462.162240	11.017
合計			-653.805383	
合計面積			326.9026915	
地積			326.90	m ²

地 番	7			
NO	Xn	Yn	Xn・(Yn+1-Yn-1)	距離
A27	386.122	501.921	-8960.733254	22.976
A26	372.017	483.784	-5878.240617	3.622
161H	369.248	486.120	1576.688960	3.682
K17	372.382	488.054	2028.364754	5.346
A29	368.352	491.567	6975.481824	19.539
A30	380.347	506.991	3938.112838	7.684
合計			-320.325495	
合計面積			160.1627475	
地積			160.16	m ²

地 番	8			
NO	Xn	Yn	Xn・(Yn+1-Yn-1)	距離
A30	380.347	506.991	-7016.261109	19.539
A29	368.352	491.567	-4287.248928	5.761
K18	364.008	495.352	496.506912	3.747
K28	361.147	492.931	321.420830	5.144
K29	357.209	496.242	3494.575647	10.262
C272	365.173	502.714	5029.162556	13.816
K33H	376.904	510.014	1612.018408	4.581
合計			-349.825684	
合計面積			174.9128420	
地積			174.91	m ²

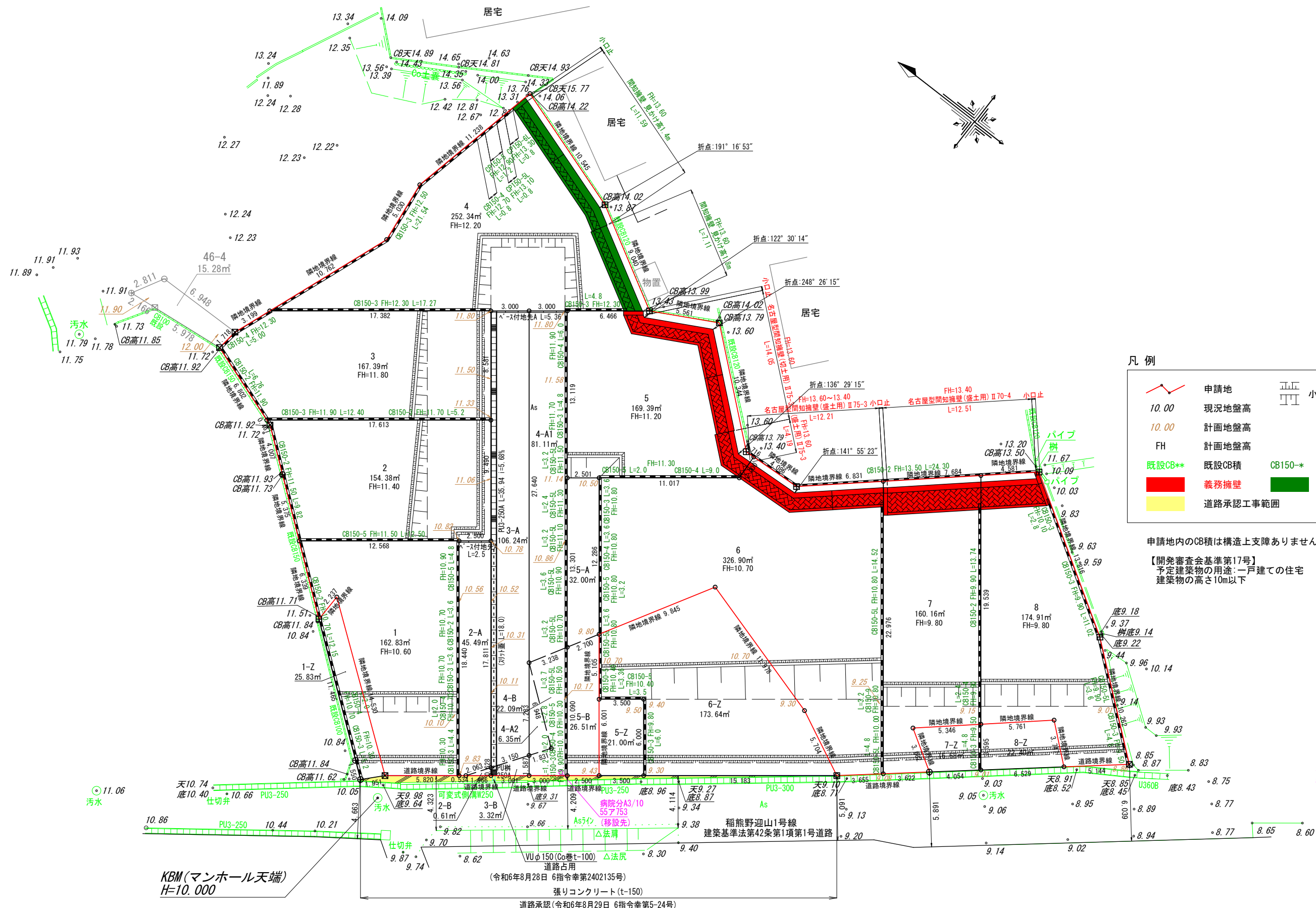


KBM(マンホール天端)
H=10.000

病院分A3/10
55ア753

病院分A2/10
55ア662

図面作成者 愛知県岡崎市竜美旭町12番地11 池測測量設計事務所 池測寛太	申請地 額田郡幸田町大字坂崎字迎山内地43番2外11筆	図面番号 04
作成年月日 令和 6年 8月 31日	図面名称 現況平面図	縮尺 1/300



凡例

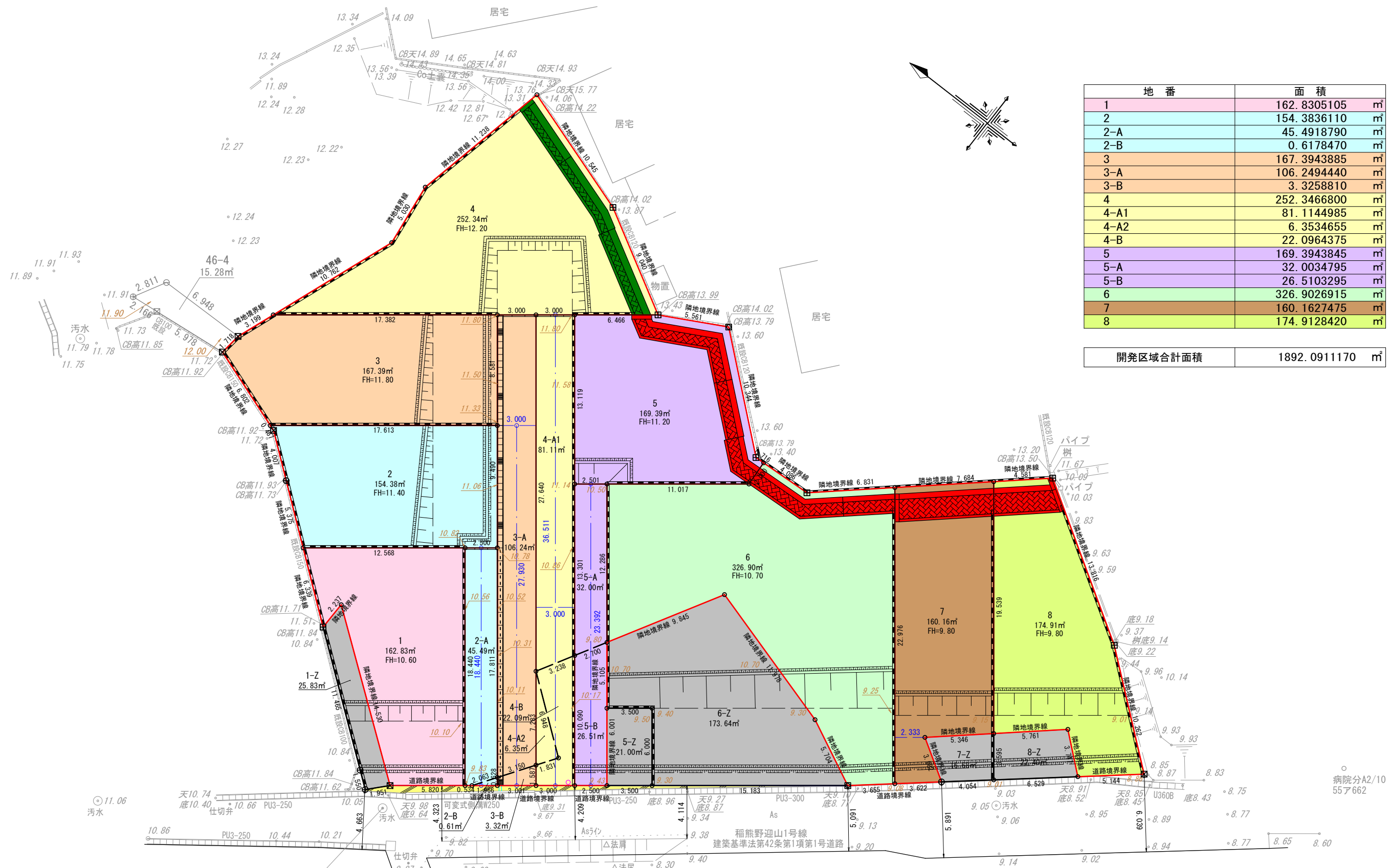
	申請地		小堤工 (30度)
10.00	現況地盤高		
10.00	計画地盤高		
FH	計画地盤高		
	既設CB**		CB150-* 新設CB積
	義務擁壁		任意擁壁
	道路承認工事範囲		

申請地内のCB積は構造上支障ありません。
 【開発審査会基準第17号】
 予定建築物の用途：一戸建ての住宅
 建築物の高さ10m以下

KBM(マンホール天端)
H=10.000

- 【宅地符号凡例】
- A：線引前要件あり
 - B：線引前要件なし。運用基準第3項適用
 - Z：線引前要件なし。建築確認敷地外

図面作成者 愛知県岡崎市竜美旭町12番地11 池淵測量設計事務所 池淵寛太	申請地 額田郡幸田町大字坂崎字迎山内地43番2外11筆	図面番号 05
作成年月日 令和 6年 10月 17日	図面名称 土地利用計画図	縮尺 1/300

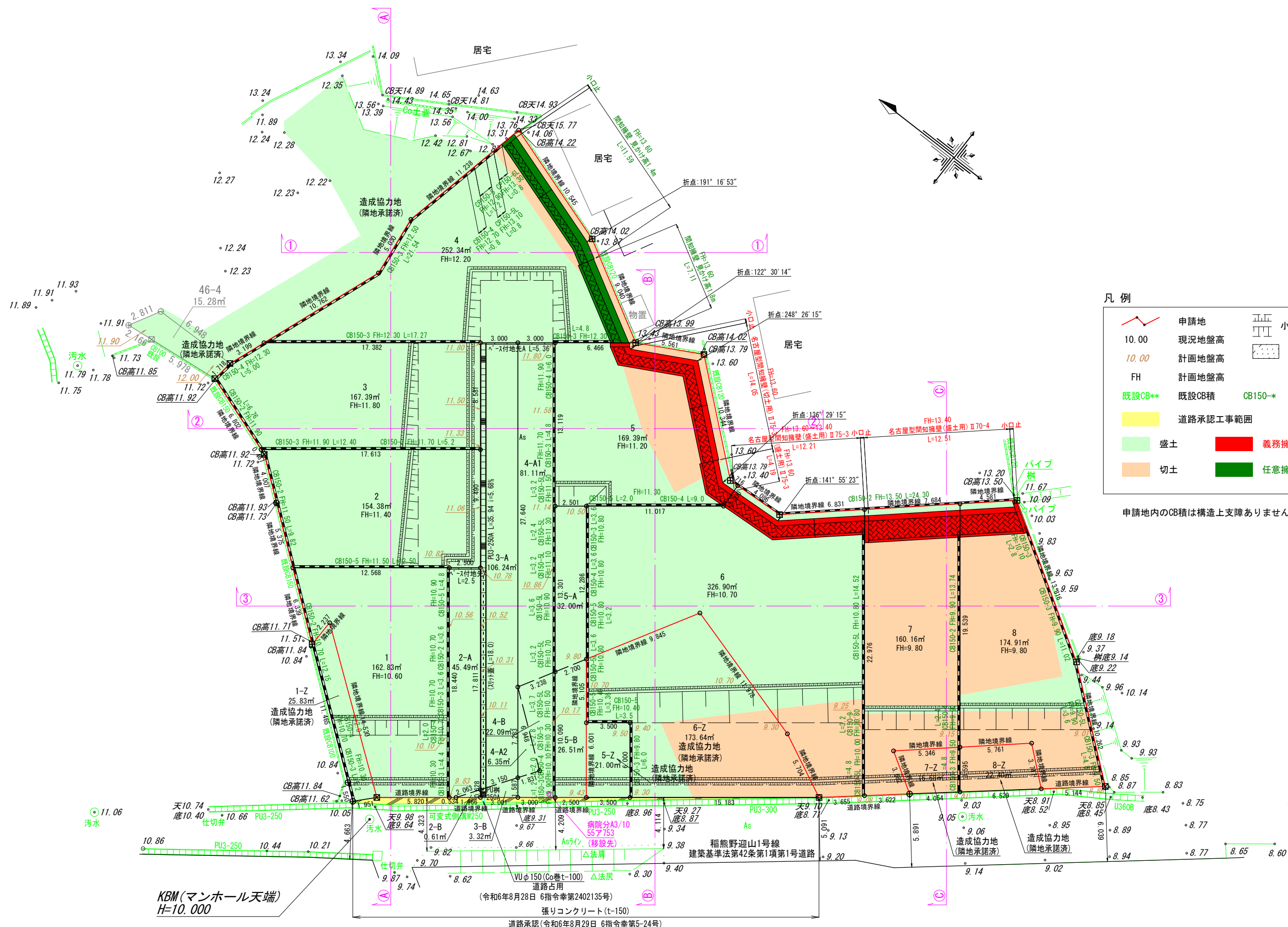


地番	面積
1	162.8305105 m ²
2	154.3836110 m ²
2-A	45.4918790 m ²
2-B	0.6178470 m ²
3	167.3943885 m ²
3-A	106.2494440 m ²
3-B	3.3258810 m ²
4	252.3466800 m ²
4-A1	81.1144985 m ²
4-A2	6.3534655 m ²
4-B	22.0964375 m ²
5	169.3943845 m ²
5-A	32.0034795 m ²
5-B	26.5103295 m ²
6	326.9026915 m ²
7	160.1627475 m ²
8	174.9128420 m ²

開発区域合計面積	1892.0911170 m ²
----------	-----------------------------

KBM(マンホール天端)
H=10.000

- 【宅地符号凡例】
- A : 線引前要件あり
 - B : 線引前要件なし。運用基準第3項適用
 - Z : 線引前要件なし。建築確認敷地外



凡例

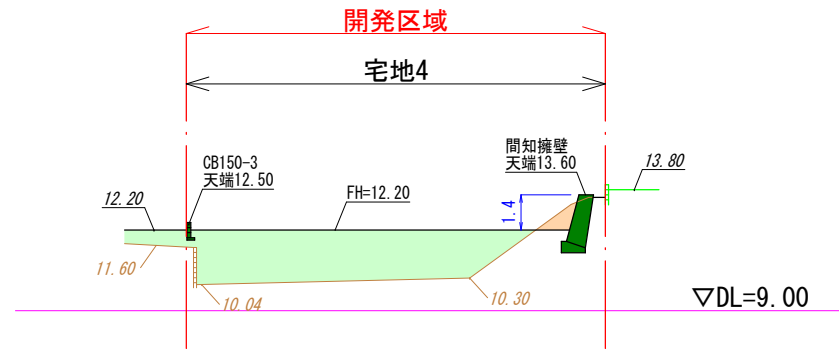
	申請地		盛土	
10.00	現況地盤高		義務擁壁	
10.00	計画地盤高		任意擁壁	
FH	計画地盤高		道路承認工事範囲	
既設CB**	既設CB積		CB150-*	新設CB積
	道路承認工事範囲		CB150-*	新設CB積
	盛土		義務擁壁	
	切土		任意擁壁	

申請地内のCB積は構造上支障ありません。

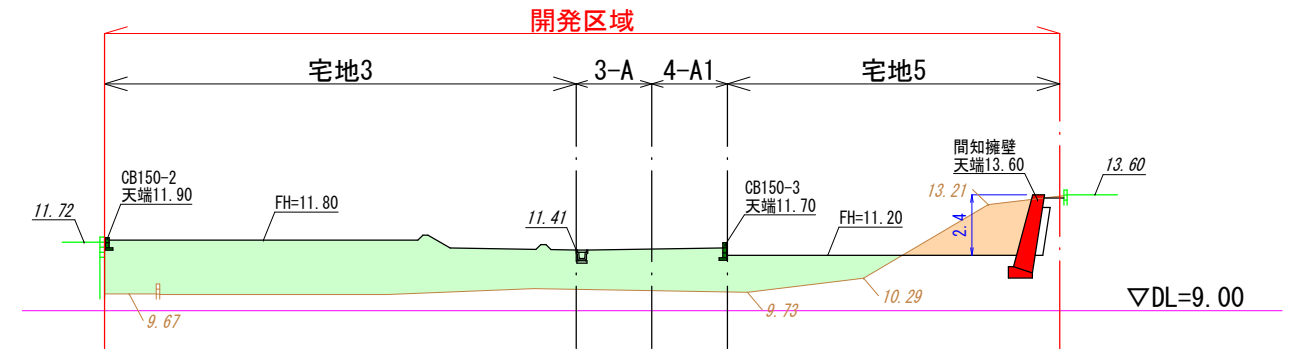
KBM(マンホール天端) H=10.000
 道路承認(令和6年8月29日 6指令幸第5-24号)
 張りコンクリート(t-150)

図面作成者 愛知県岡崎市竜美旭町12番地11 池淵測量設計事務所 池淵寛太	申請地 額田郡幸田町大字坂崎字迎山内地43番2外11筆	図面番号 06
作成年月日 令和6年10月17日	図面名称 造成計画平面図	縮尺 1/300

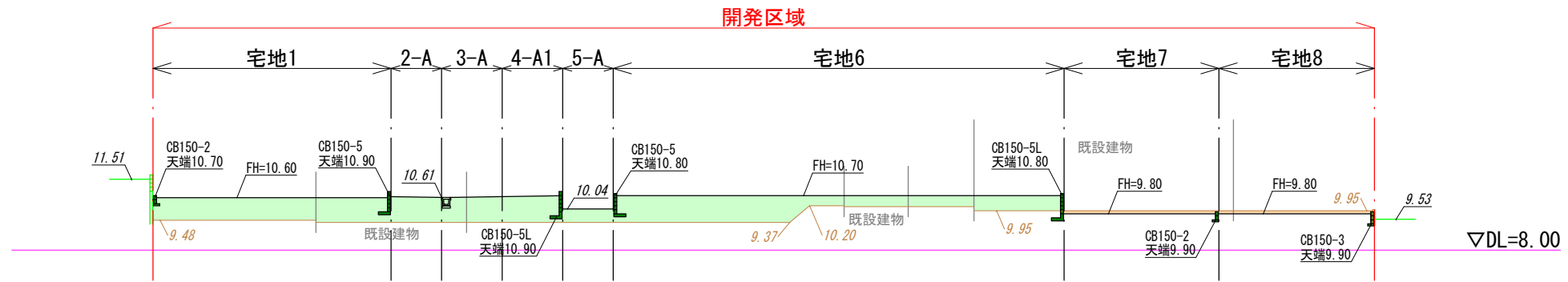
①-①断面図



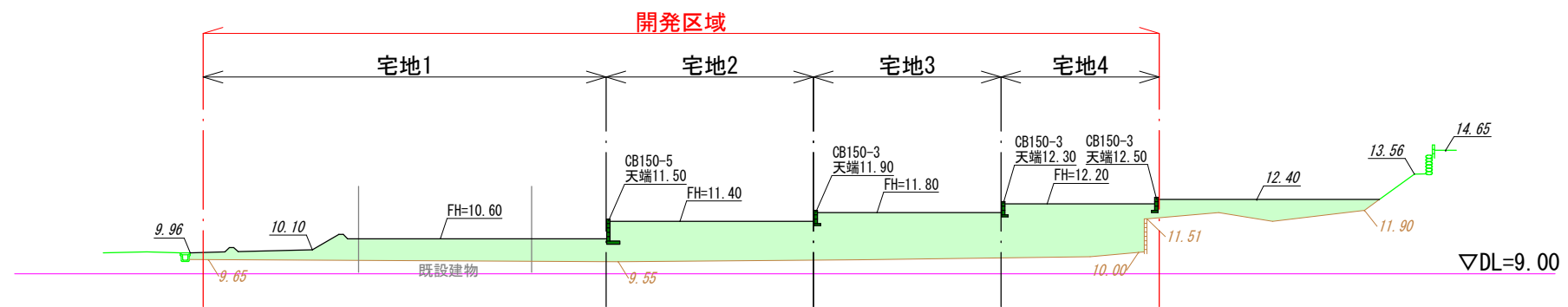
②-②断面図



③-③断面図



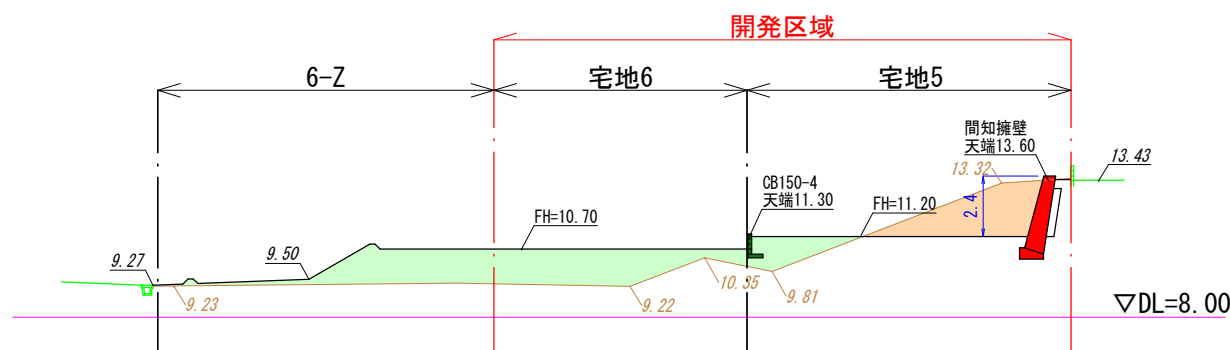
④-④断面図



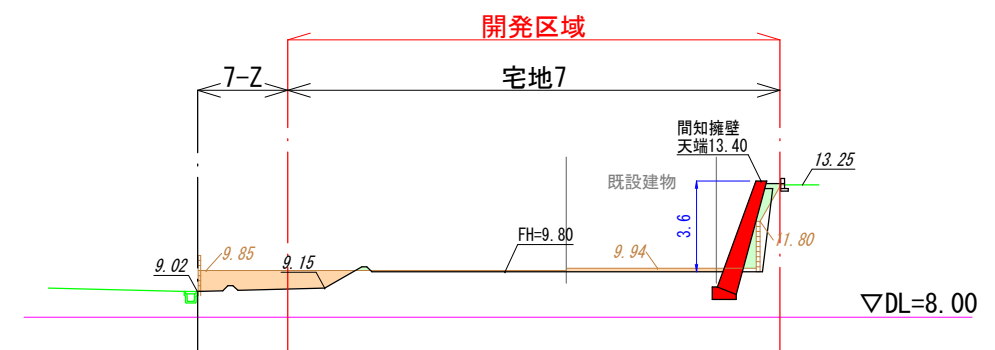
凡例

盛土	義務擁壁
切土	任意土留

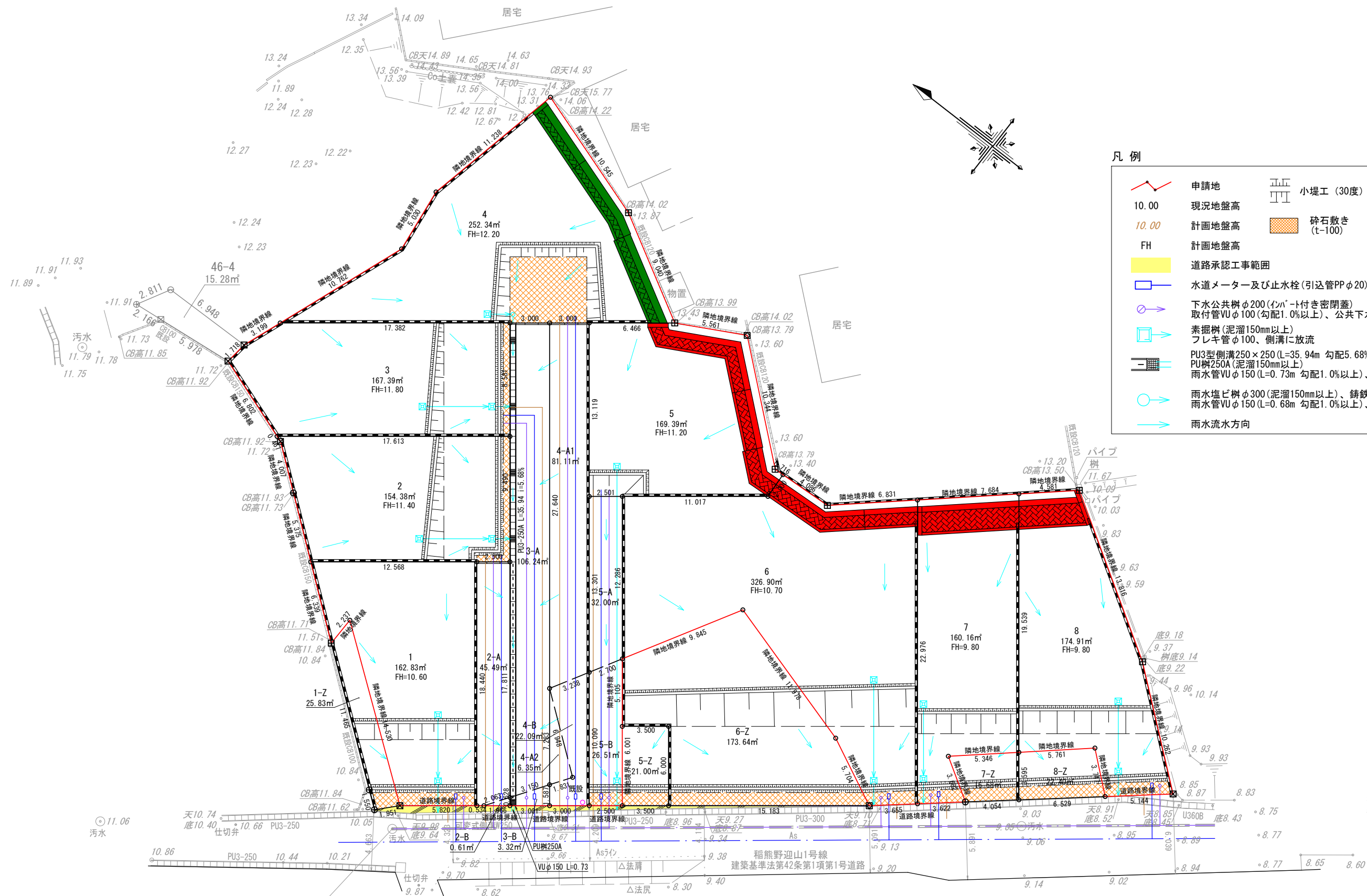
⑤-⑤断面図



⑥-⑥断面図



図面作成者 愛知県岡崎市竜美旭町12番地11 池淵測量設計事務所 池淵寛太	申請地 額田郡幸田町大字坂崎字迎山内43番2外11筆	図面番号 07
作成年月日 令和 6年 10月 17日	図面名称 造成計画断面図	縮尺 1/300



凡例

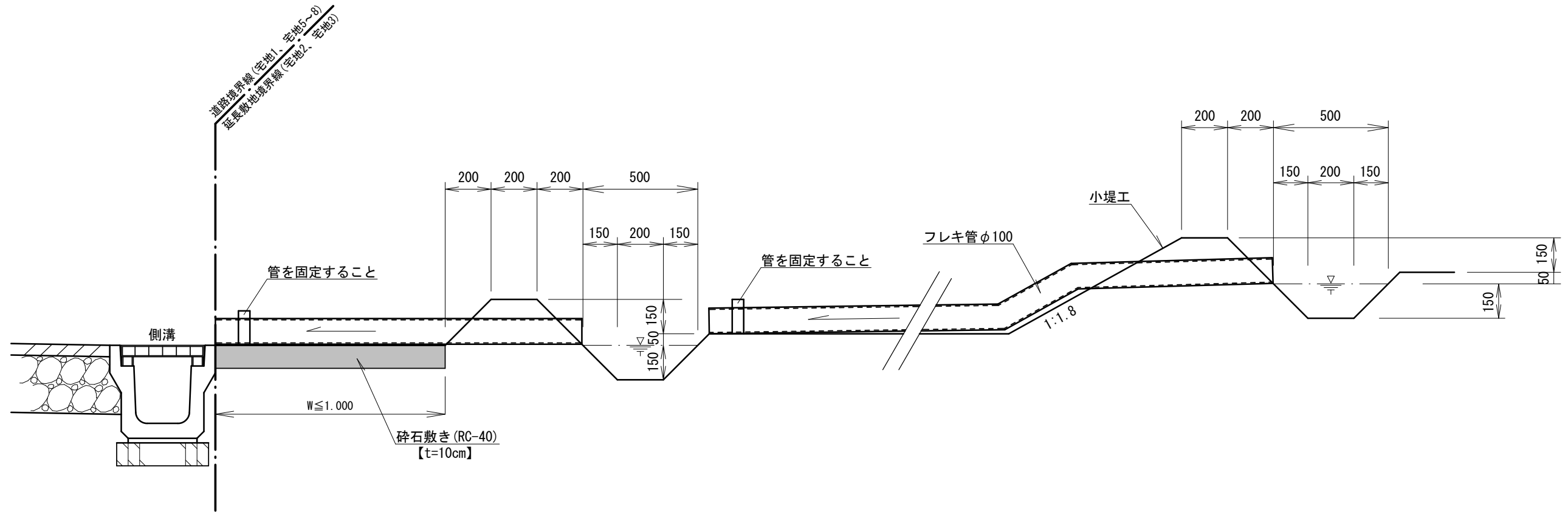
	申請地		小堤工 (30度)
10.00	現況地盤高		砕石敷き (t-100)
10.00	計画地盤高		
FH	計画地盤高		
	道路承認工事範囲		
	水道メーター及び止水栓 (引込管PPφ20)		
	下水公共樹φ200 (インバート付き密閉蓋) 取付管VUφ100 (勾配1.0%以上)、公共下水道へ接続		
	素掘樹 (泥溜150mm以上) フレキ管φ100、側溝に放流		
	PU3型側溝250×250 (L=35.94m 勾配5.68%) PU樹250A (泥溜150mm以上) 雨水管VUφ150 (L=0.73m 勾配1.0%以上)、側溝に放流		
	雨水塩ビ樹φ300 (泥溜150mm以上)、 雨水管VUφ150 (L=0.68m 勾配1.0%以上)、側溝に放流		
	雨水流水方向		

KBM (マンホール天端)
H=10.000

図面作成者 愛知県岡崎市竜美旭町12番地11 池測測量設計事務所 池測寛太	申請地 額田郡幸田町大字坂崎字迎山内43番2外11筆	図面番号 08
作成年月日 令和 6年 10月 17日	図面名称 給排水施設設計画平面図	縮尺 1/300

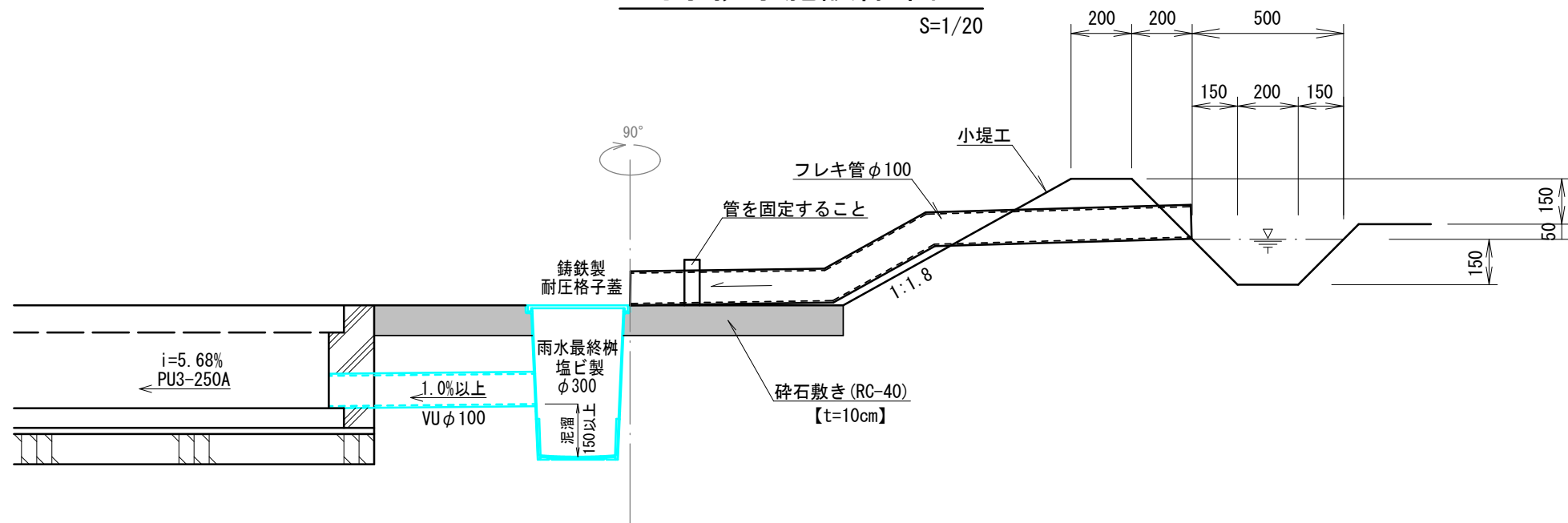
宅地1~3、5~8 雨水排水施設標準図

S=1/20

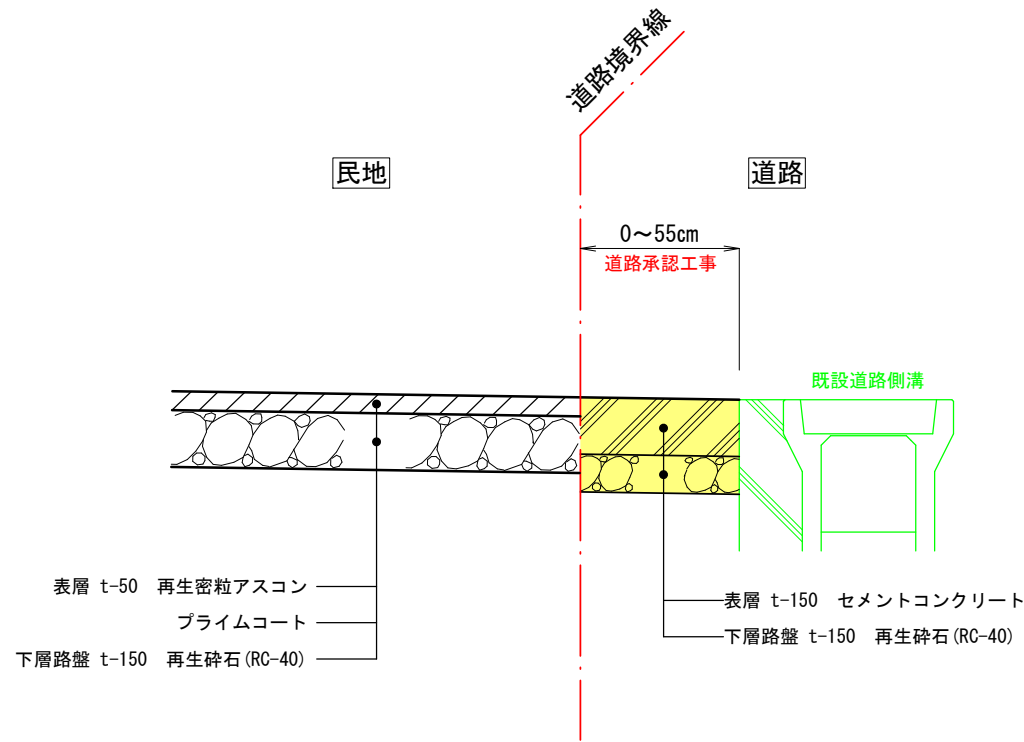


宅地4 雨水排水施設標準図

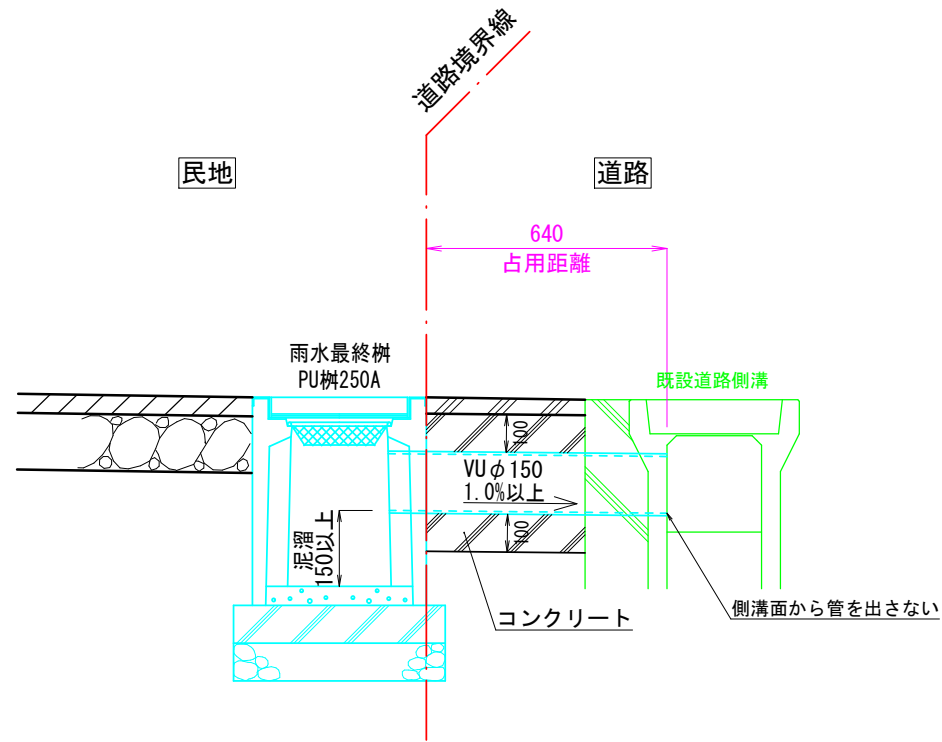
S=1/20



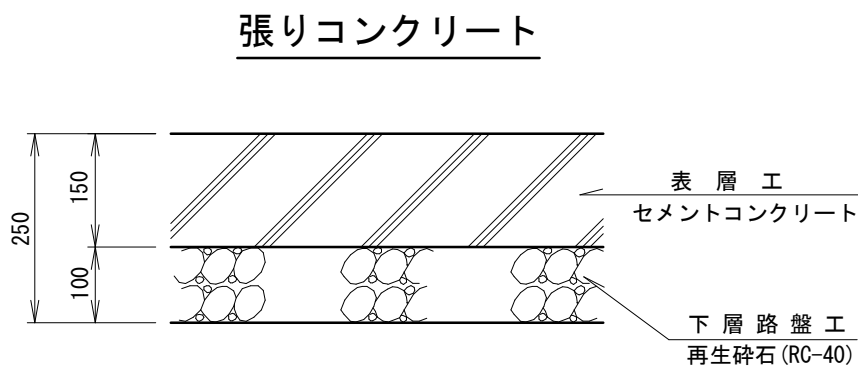
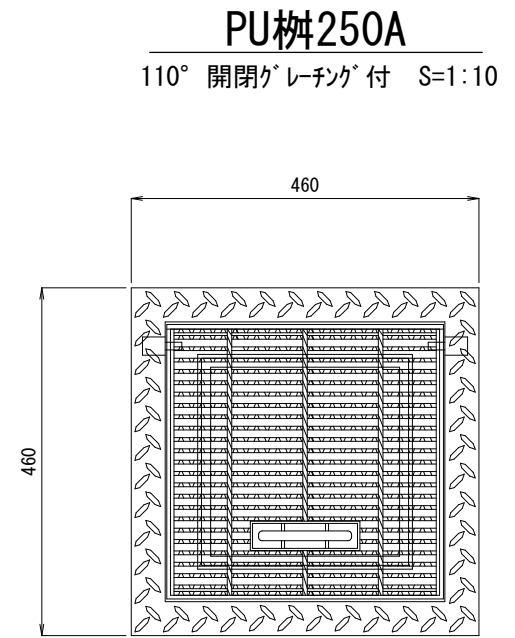
図面作成者 愛知県岡崎市竜美旭町12番地11 池淵測量設計事務所 池淵寛太	申請地 額田郡幸田町大字坂崎字迎山内43番2外11筆	図面番号 09-1
作成年月日 令和 6年 10月 17日	図面名称 排水施設構造図-1	縮尺 1/20



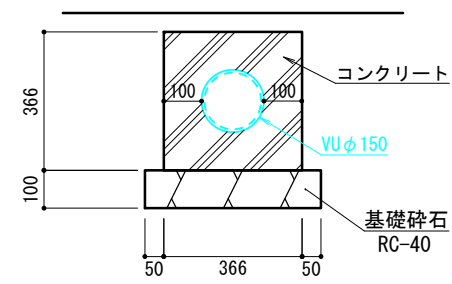
道路標準断面図 S=1:20



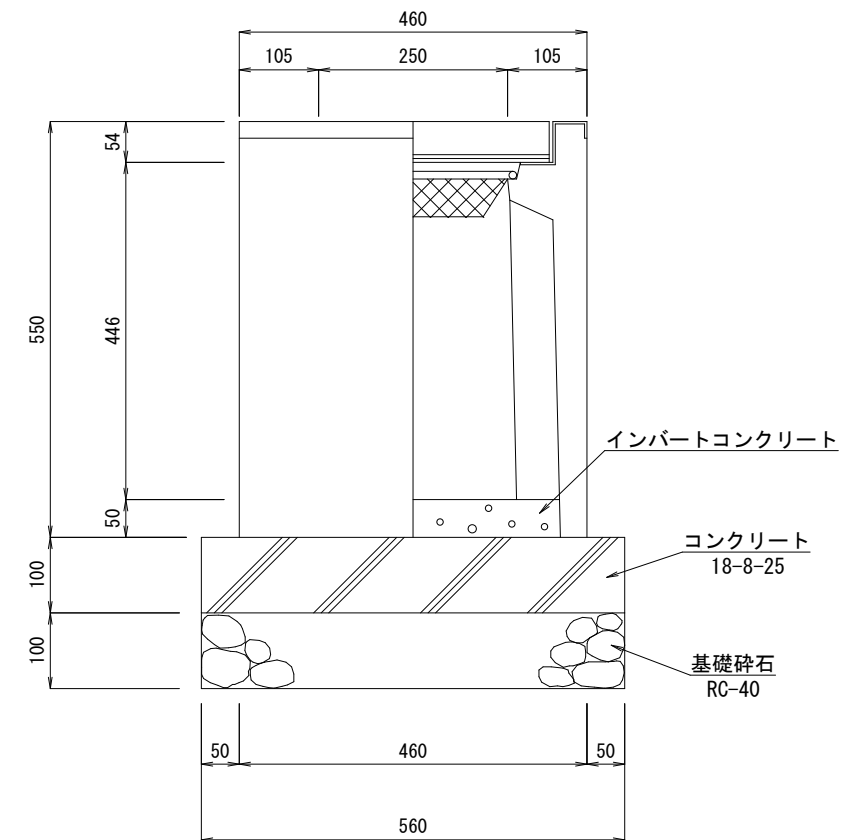
雨水排水施設構造図(3-B区画) S=1:20



コンクリート舗装構成図 S=1:10

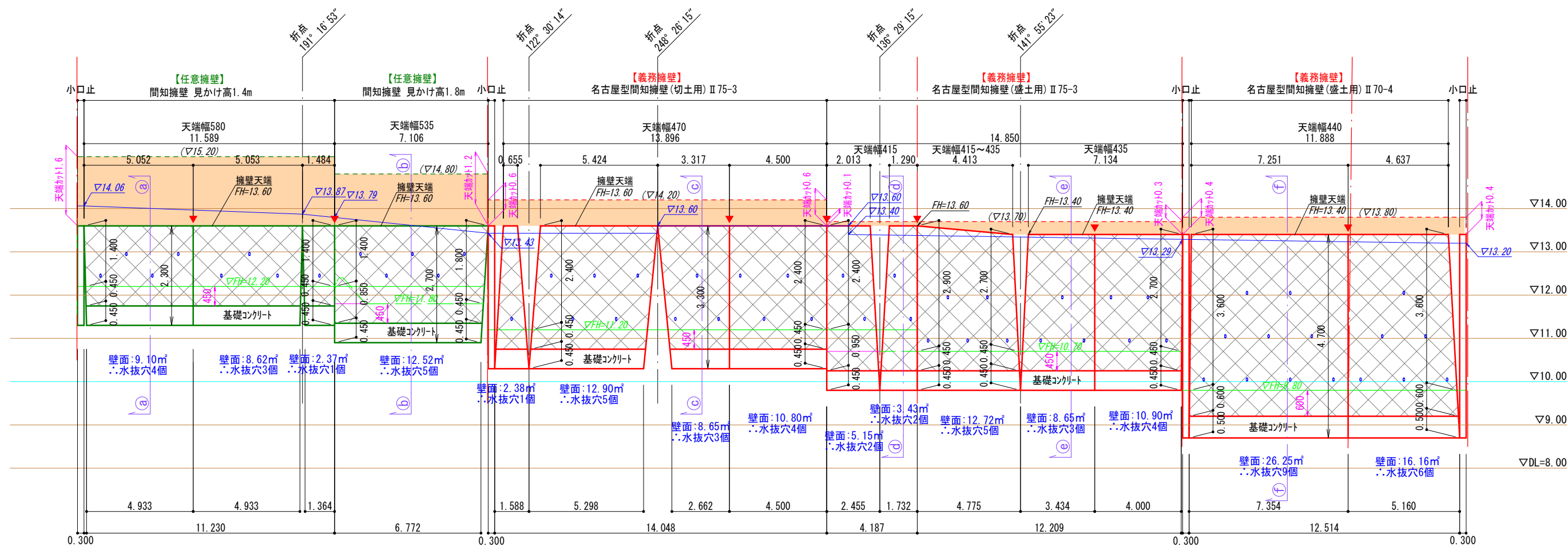


コンクリート巻き断面図 S=1:20



間知擁壁 擁壁展開図

縦：S=1/100
横：S=1/200



凡例

	背面地盤面
	前面地盤面
	根入れ基準高
	伸縮目地位置
	標高
	水抜穴 (φ75)

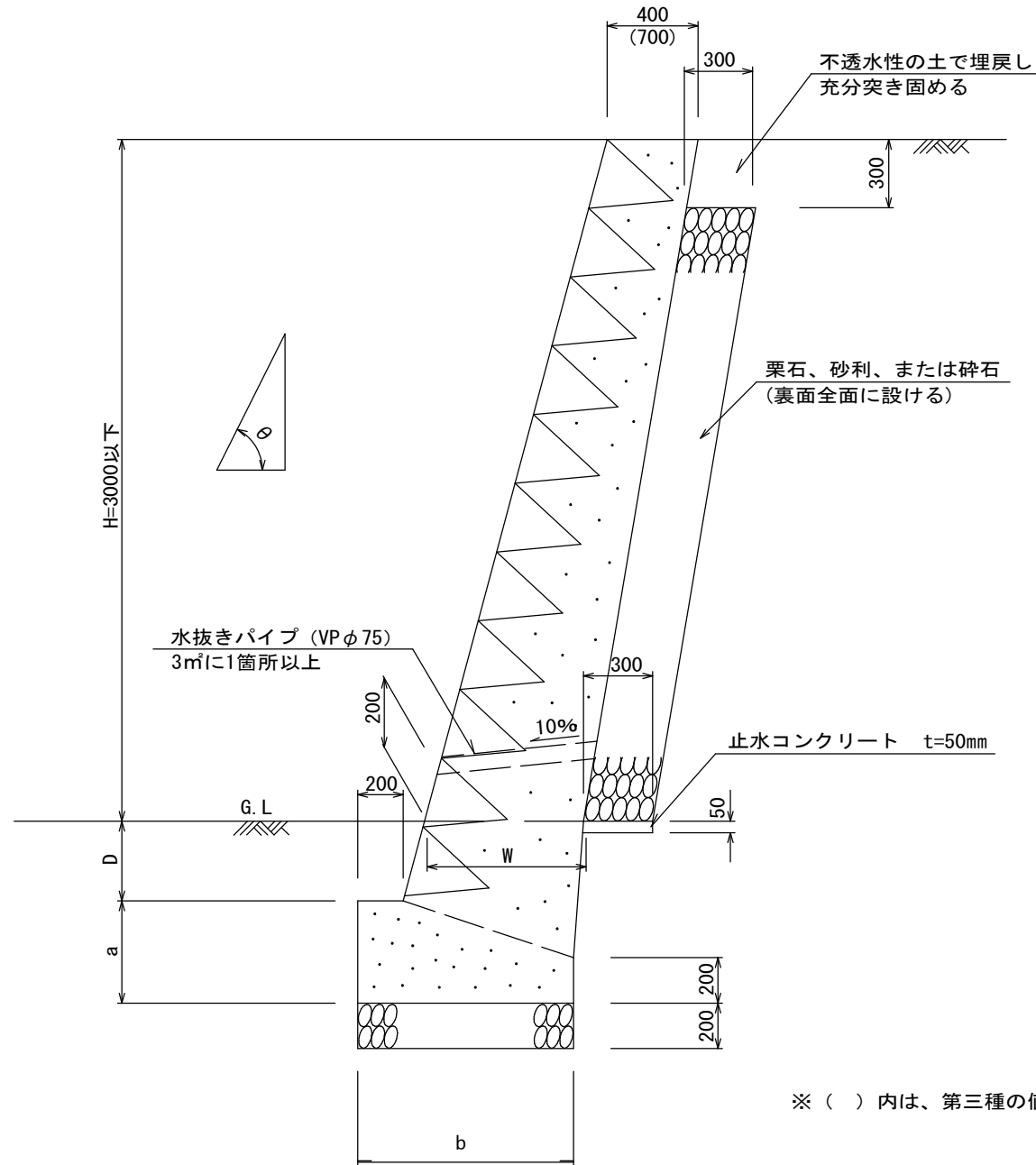
- 伸縮目地位置を示す (伸縮目地は底版まで切断する)
- 水抜穴 (3.0㎡に一箇所、塩ビ管φ75)
- 床付け時に、載荷試験等により地盤の確認を行う。 (※工程報告書を提出すること)
- 地耐力不足の場合は、地盤改良等を行う。
- 擁壁前面から1.5mかつ0.4Hの水平距離の範囲で必要根入れを確保すること

図番12 断面箇所

図面作成者 愛知県岡崎市竜美旭町12番地11 池淵測量設計事務所 池淵寛太	申請地 額田郡幸田町大字坂崎字迎山内43番2外11筆	図面番号 10
作成年月日 令和 6年 10月 17日	図面名称 擁壁展開図	縮尺 縦:1/100 横:1/200

名古屋市(宅造用)間知石等練積造擁壁

見かけ高さ 3.0m以下
(切土用)
 $\theta \leq 75^\circ$



- 条件
1. 必要地耐力は下表のとおり
 2. コンクリートの4週圧縮強度180kgf/cm²以上

第二種

土質	真砂土、関東ローム、硬質粘土その他これらに類するもの								
	記号	勾配(θ)	高さ(H) (m)	上端厚 (cm)	下端厚(W) (cm)	根入深(D) (cm)	基礎寸法 a (cm) b (cm)		必要地耐力 kN/m ² (tf/m ²)以上
II 75-2		75°以下	2以下	40以上	50以上	35以上	40	70	75 (7.5)
II 75-3		(2分7厘以下)	2~3	"	70以上	35~45	45	95	"

第三種

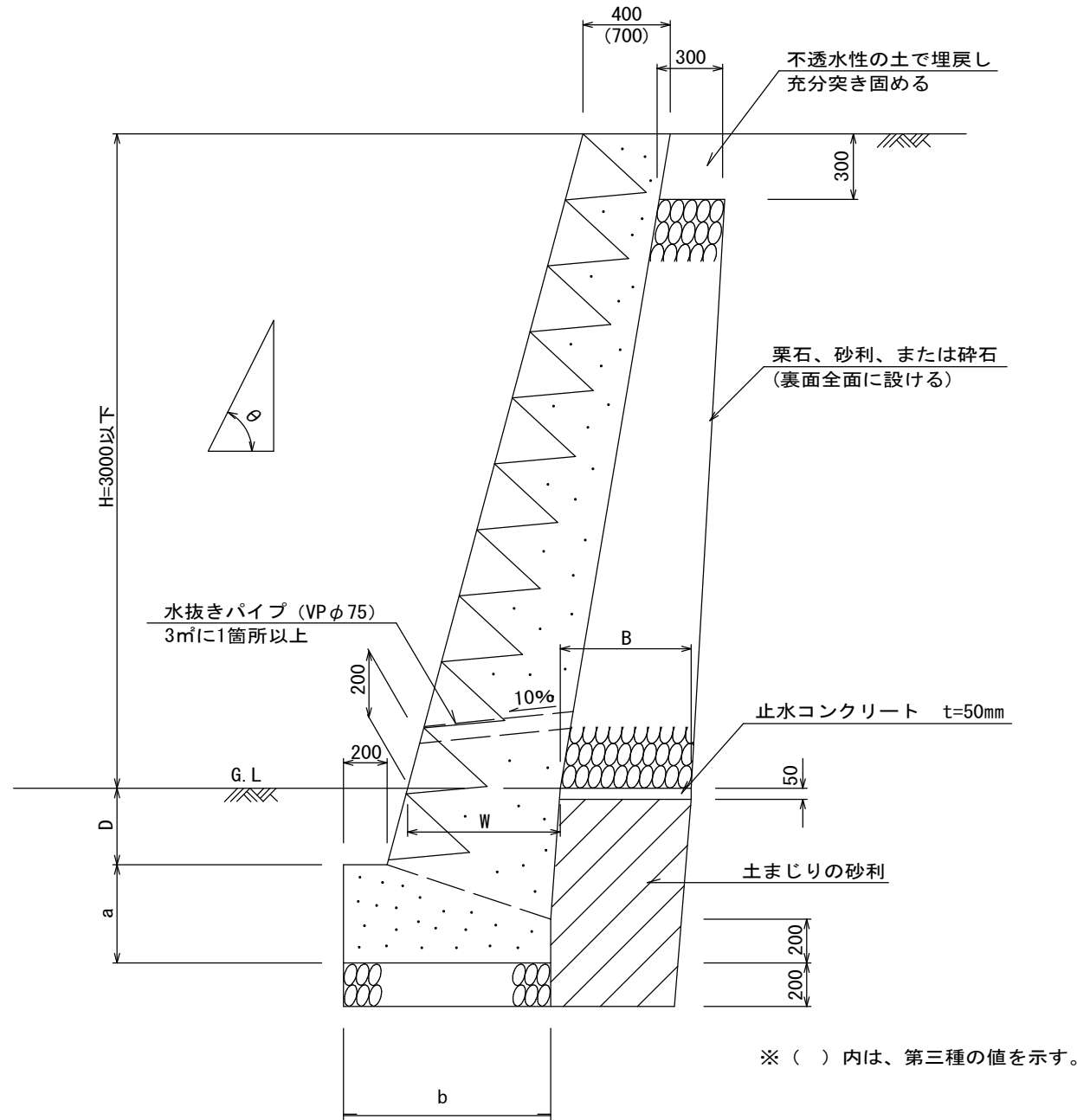
土質	その他の土質								
	記号	勾配(θ)	高さ(H) (m)	上端厚 (cm)	下端厚(W) (cm)	根入深(D) (cm)	基礎寸法 a (cm) b (cm)		必要地耐力 kN/m ² (tf/m ²)以上
III 75-2		75°以下	2以下	70以上	85以上	45以上	45	105	75 (7.5)
III 75-3		(2分7厘以下)	2~3	"	90以上	45~60	50	110	"

宅地造成等規制法施行令第8条による。(基礎寸法 名古屋市)
 ※水抜穴は内径75mm以上の塩ビ管その他これに類する耐水材料を用いたもので、3.0m²に1箇所以上設けること。
 ※組積材は間知石を使用すること
 ※組積方法は谷積によること
 ※裏込材にリサイクル材を使用しないこと

※ () 内は、第三種の値を示す。

名古屋市(宅造用)間知石等練積造擁壁

見かけ高さ 3.0m以下
(盛土用)
 $\theta \leq 75^\circ$



- 条件
1. 必要地耐力は下表のとおり
 2. コンクリートの4週圧縮強度180kgf/cm²以上

第二種

土質	真砂土、関東ローム、硬質粘土その他これらに類するもの									
	記号	勾配(θ)	高さ(H) (m)	上端厚 (cm)	下端厚(W) (cm)	根入深(D) (cm)	基礎寸法 a (cm) b (cm)		裏込寸法 B (cm)	必要地耐力 kN/m ² (tf/m ²)以上
II 75-2		75° 以下	2以下	40以上	50以上	35以上	40	70	60以上	75 (7.5)
II 75-3		(2分7厘以下)	2~3	"	70以上	35~45	45	95	"	"

第三種

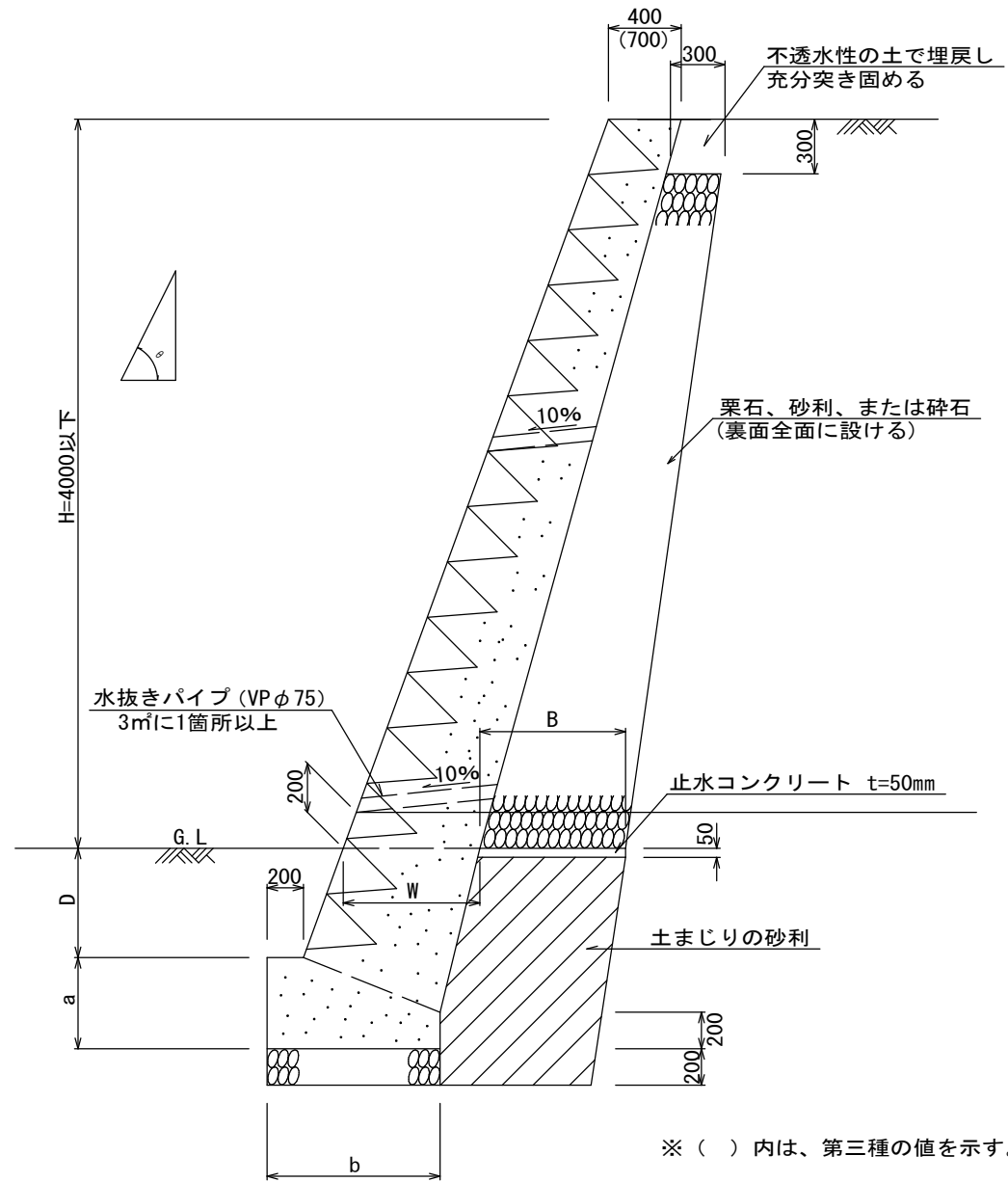
土質	その他の土質									
	記号	勾配(θ)	高さ(H) (m)	上端厚 (cm)	下端厚(W) (cm)	根入深(D) (cm)	基礎寸法 a (cm) b (cm)		裏込寸法 B (cm)	必要地耐力 kN/m ² (tf/m ²)以上
III 75-2		75° 以下	2以下	70以上	85以上	45以上	45	105	60以上	75 (7.5)
III 75-3		(2分7厘以下)	2~3	"	90以上	45~60	50	110	"	"

宅地造成等規制法施行令第8条による。(基礎寸法 名古屋市)
 ※水抜穴は内径75mm以上の塩ビ管その他これに類する耐水材料を用いたもので、3.0m²に1箇所以上設けること。
 ※組積材は間知石を使用すること
 ※組積方法は谷積によること
 ※裏込材にリサイクル材を使用しないこと

※ () 内は、第三種の値を示す。

名古屋市(宅造用)間知石等練積造擁壁

見かけ高さ 4.0m以下
(盛土用)
 $\theta \leq 70^\circ$



- 条件
1. 必要地耐力は下表のとおり
2. コンクリートの4週圧縮強度180kgf/cm²以上

第二種

土質	真砂土、関東ローム、硬質粘土その他これらに類するもの									
	記号	勾配(θ)	高さ(H) (m)	上端厚 (cm)	下端厚(W) (cm)	根入深(D) (cm)	基礎寸法		裏込寸法	必要地耐力 kN/m ² (tf/m ²)以上
							a (cm)	b (cm)	B (cm)	
II 70-2	70° 以下 (3分6厘以下)		2以下	40以上	45以上	35以上	35	65	60以上	75 (7.5)
II 70-3			2~3	"	60以上	35~45	45	80	"	"
II 70-4			3~4	"	75以上	45~60	50	95	60~80	100 (10.0)

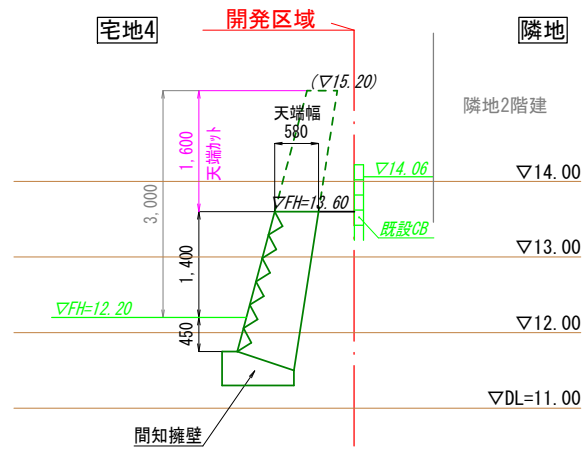
第三種

土質	その他の土質									
	記号	勾配(θ)	高さ(H) (m)	上端厚 (cm)	下端厚(W) (cm)	根入深(D) (cm)	基礎寸法		裏込寸法	必要地耐力 kN/m ² (tf/m ²)以上
							a (cm)	b (cm)	B (cm)	
III 70-2	70° 以下 (3分6厘以下)		2以下	70以上	75以上	45以上	45	90	60以上	75 (7.5)
III 70-3			2~3	"	85以上	45~60	50	100	"	"
III 70-4			3~4	"	105以上	60~80	60	125	60~80	100 (10.0)

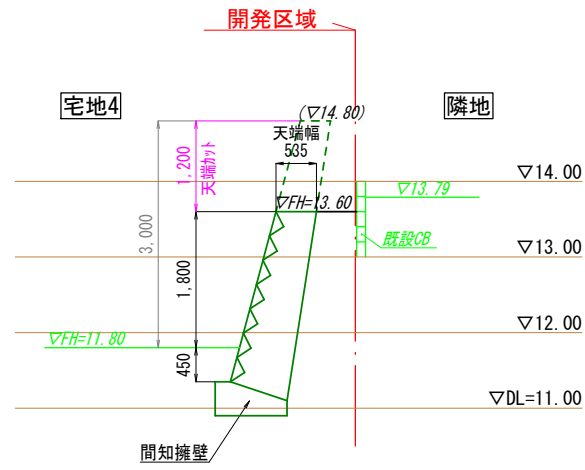
宅地造成等規制法施行令第8条による。(基礎寸法 名古屋市)
 ※水抜穴は内径75mm以上の塩ビ管その他これに類する耐水材料を用いたもので、3.0m²に1箇所以上設けること。
 ※組積材は間知石を使用すること
 ※組積方法は谷積によること
 ※裏込材にリサイクル材を使用しないこと

※ () 内は、第三種の値を示す。

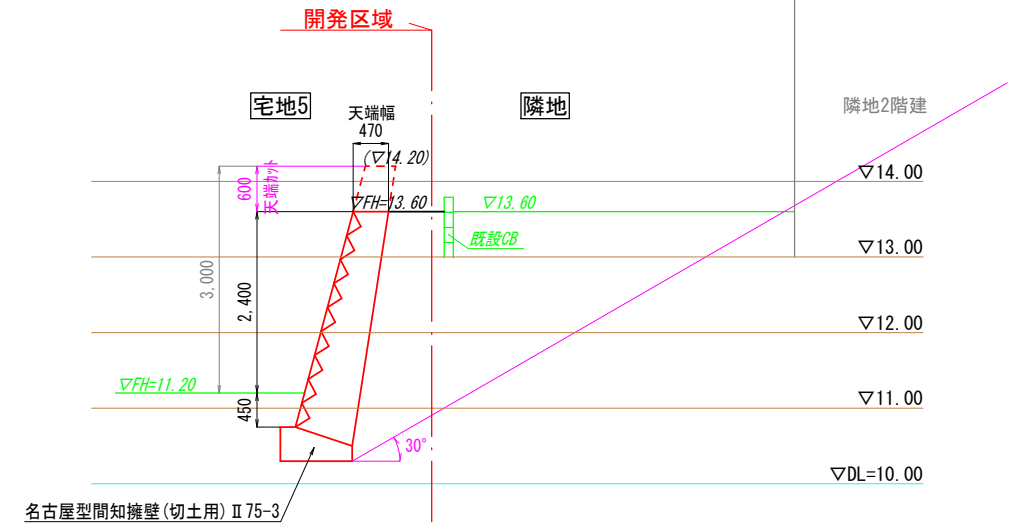
㉑-㉑断面図



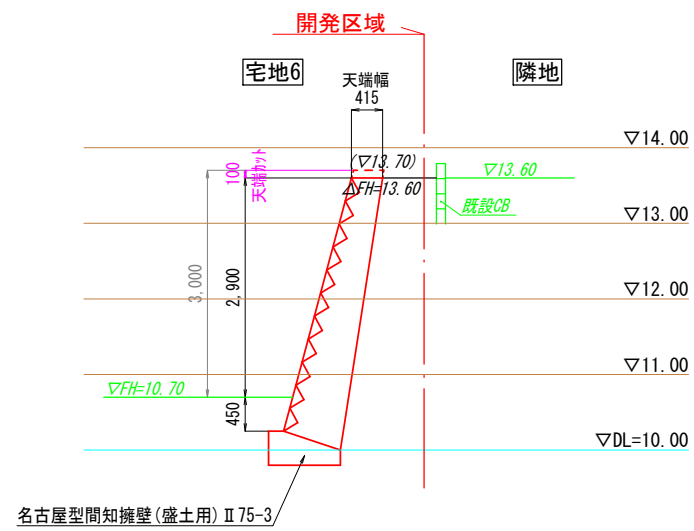
㉒-㉒断面図



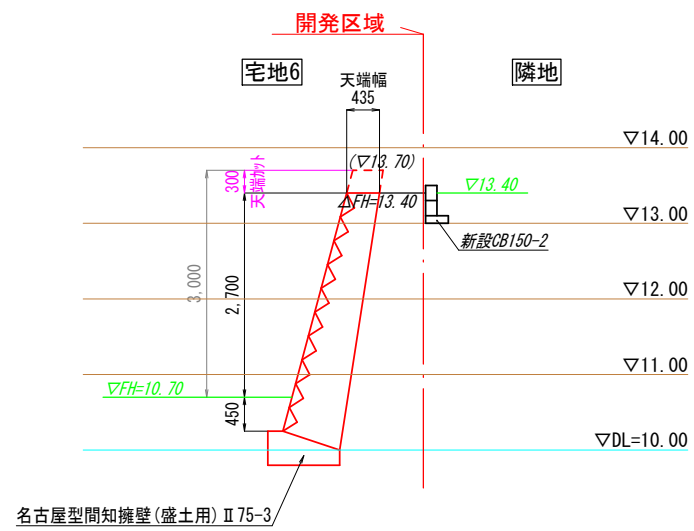
㉓-㉓断面図



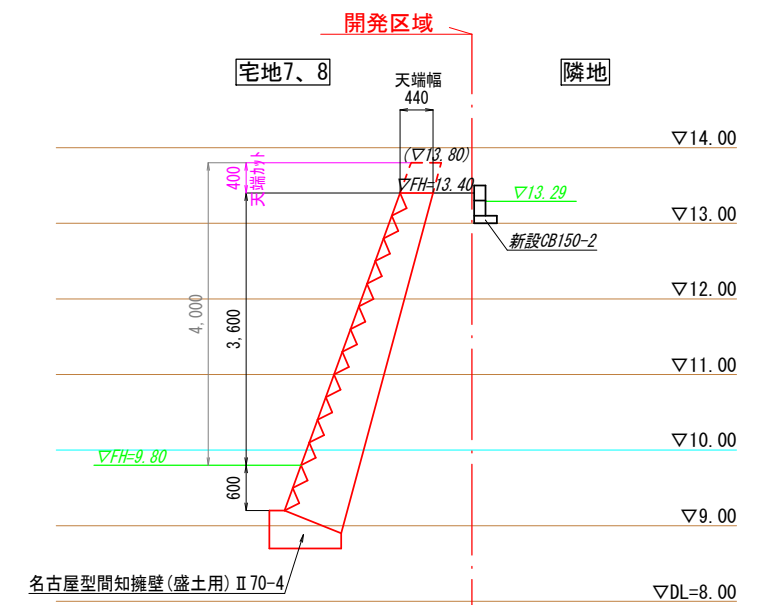
㉔-㉔断面図



㉕-㉕断面図

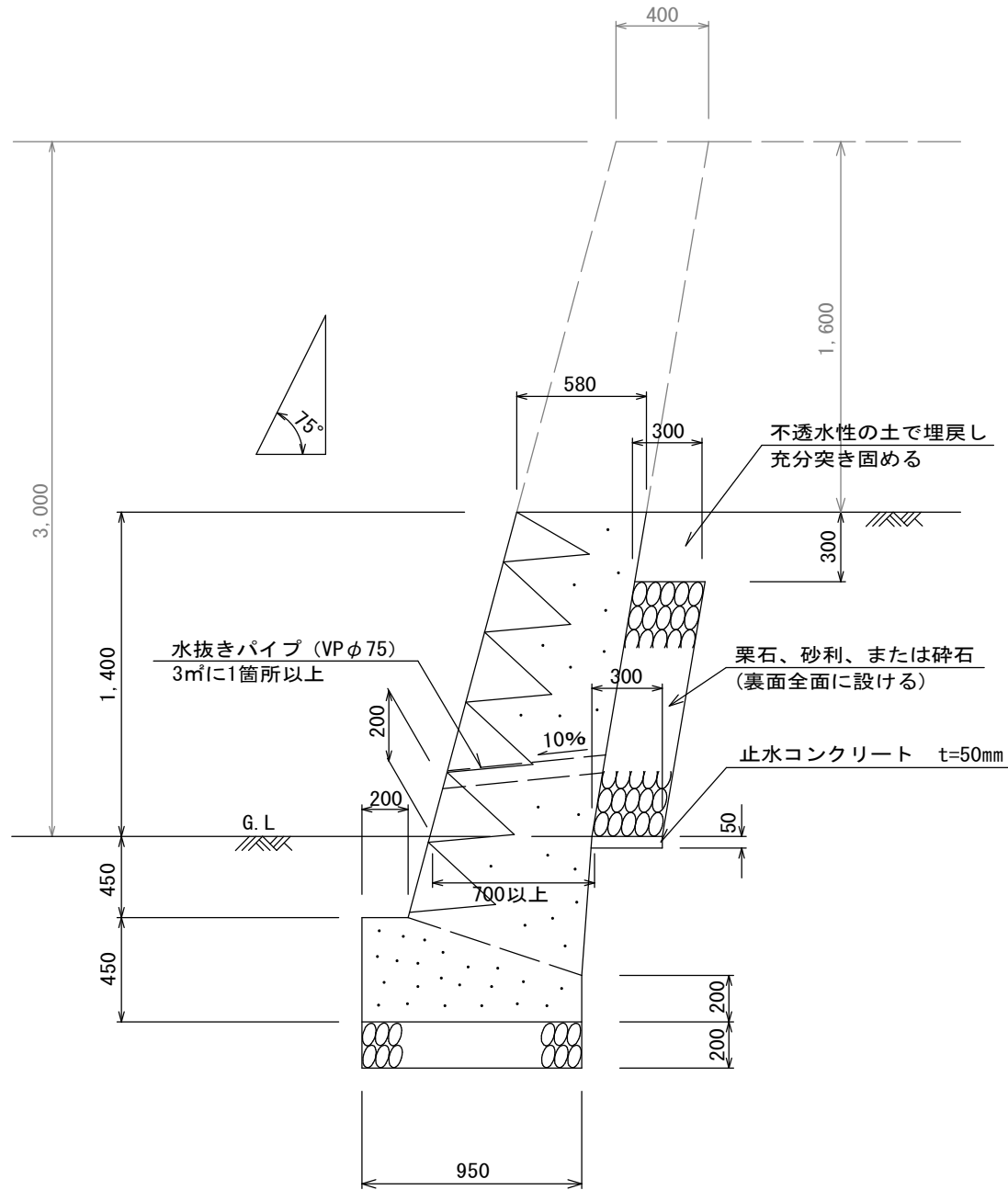


㉖-㉖断面図

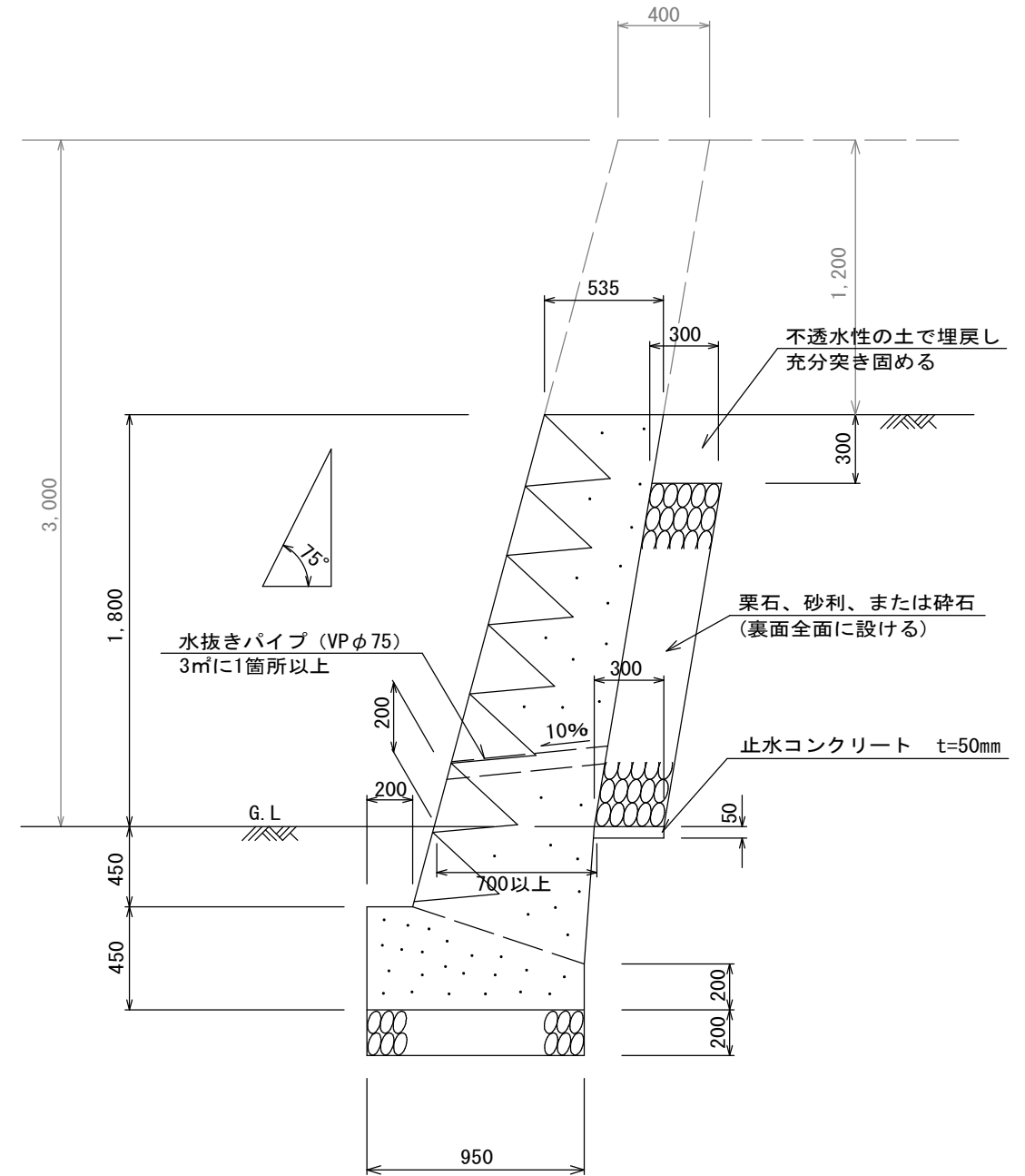


図面作成者 愛知県岡崎市竜美旭町12番地11 池測測量設計事務所 池測寛太	申請地 額田郡幸田町大字坂崎字迎山内43番2外11筆	図面番号 12-A
作成年月日 令和 6年 10月 17日	図面名称 間知擁壁検討断面図	縮尺 1/100

間知擁壁(任意擁壁)
見かけ高さ 1.4m



間知擁壁(任意擁壁)
見かけ高さ 1.8m



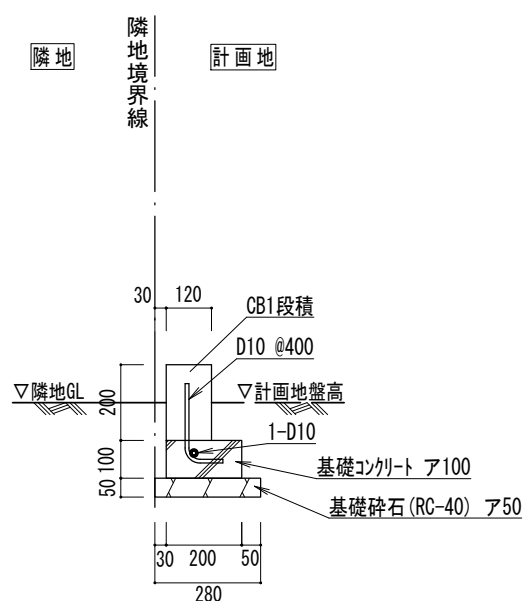
- ※必要地耐力75kN/m²(7.5(tf/m²))以上
- ※水抜穴は内径75mm以上の塩ビ管その他これに類する耐水材料を用いたもので、3.0m²に1箇所以上設けること。
- ※組積材は間知石を使用すること
- ※組積方法は谷積によること
- ※裏込材にリサイクル材を使用しないこと

参考図

図面作成者 愛知県岡崎市竜美旭町12番地11 池淵測量設計事務所 池淵寛太	申請地 額田郡幸田町大字坂崎字迎山内43番2外11筆	図面番号 13
作成年月日 令和 6年 10月 17日	図面名称 間知擁壁(任意擁壁)標準図	縮尺 1/30

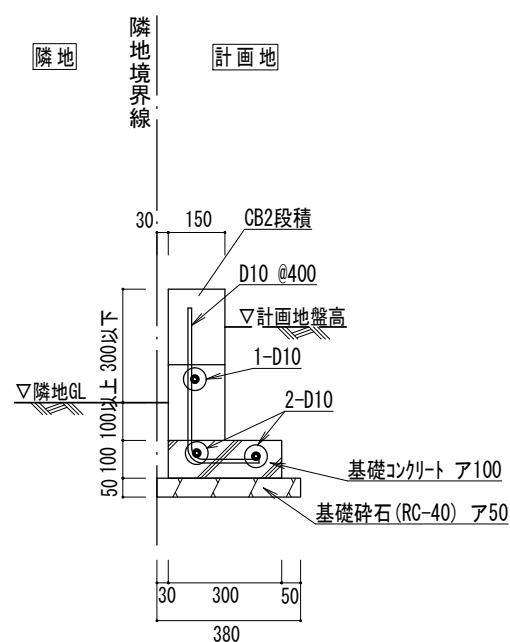
ブロック積工標準断面図 (1段)

S=1:20



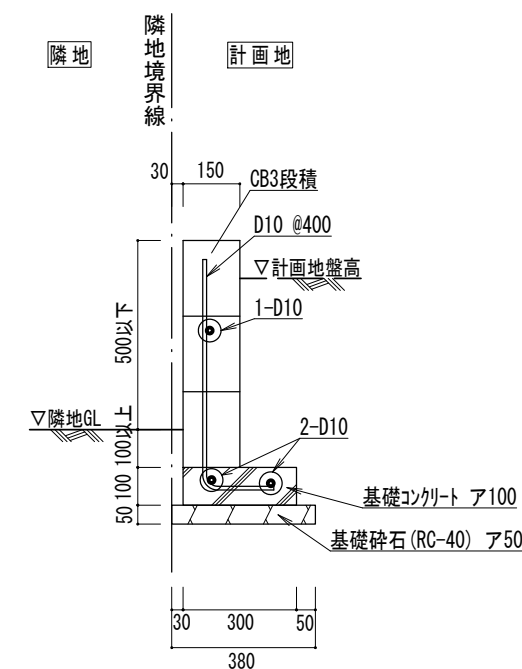
ブロック積工標準断面図 (2段)

S=1:20



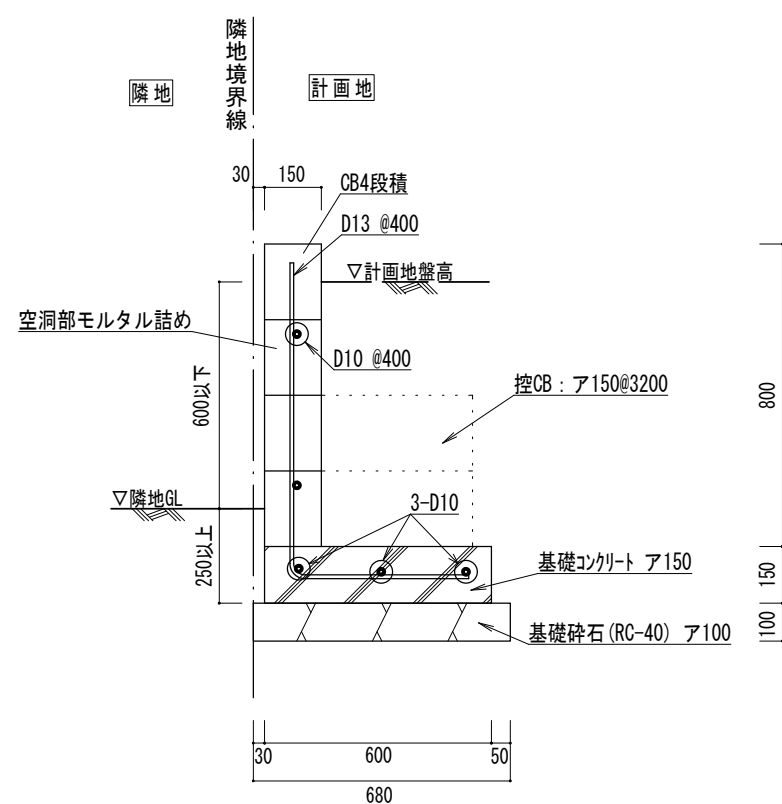
ブロック積工標準断面図 (3段)

S=1:20



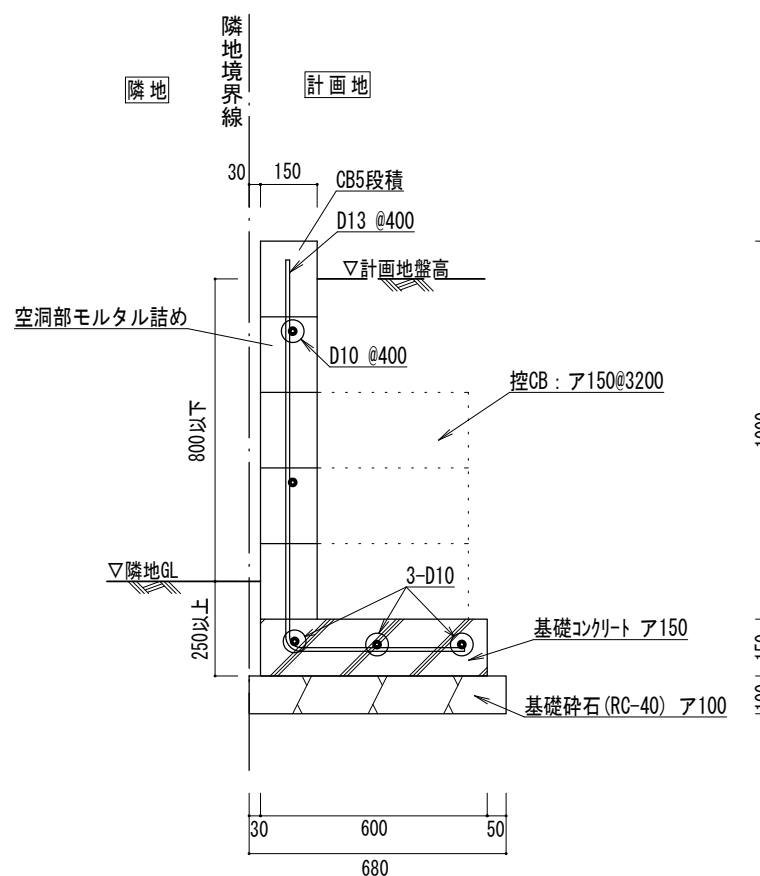
ブロック積工標準断面図 (4段)

S=1:20



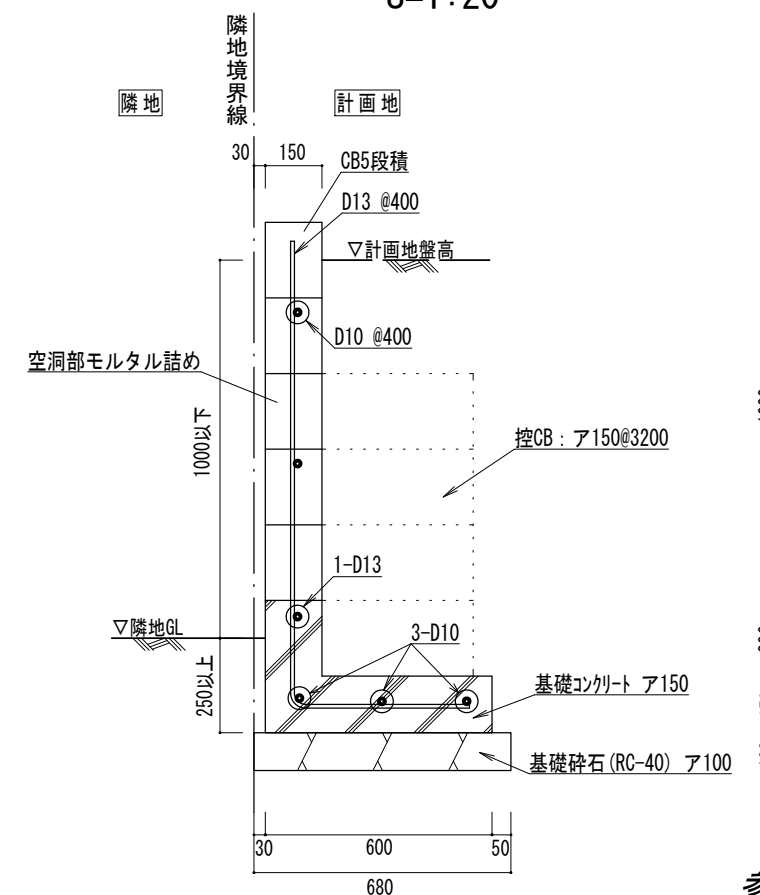
ブロック積工標準断面図 (5段)

S=1:20



ブロック積工標準断面図 (5L)

S=1:20



参考図

図面作成者 愛知県岡崎市竜美旭町12番地11 池測測量設計事務所 池測寛太	申請地 額田郡幸田町大字坂崎字迎山内地43番2外11筆	図面番号 14
作成年月日 令和 6年 10月 17日	図面名称 ブロック積工標準断面図	縮尺 1/20



副

別記様式第二（第十六条関係）

開発行為許可申請書

都市計画法第29条第1項の規定により、開発行為の許可を申請します。

令和6年9月3日

愛知県知事殿

許可申請者 住所 愛知県岡崎市六名本町2番地20
氏名 シティーホーム株式会社 代表取締役 増田 直樹

開発行為の概要	1 開発区域に含まれる地域の名称	額田郡幸田町大字坂崎字迎山 43番2、44番1、46番1、46番3、52番、53番、54番3、59番1、59番2
	2 開発区域の面積	1892.09 平方メートル
	3 予定建築物等の用途	一戸建ての住宅（宅地分譲8区画）
	4 工事施行者住所氏名	岡崎市丸山町奥ノ畑41番地 柴田建設株式会社 代表取締役 柴田 収一
	5 工事着手予定年月日	許可の日
	6 工事完了予定年月日	令和7年3月31日
	7 自己の居住の用に供するもの、自己の業務の用に供するもの、その他のものの別	その他のもの
	8 法第34条の該当号及び該当する理由	法第34条第14号 開発審査会基準第17号 (既存宅地における開発行為又は建築行為等)
	9 その他必要な事項	農地転用申請中、道路工事承認(令和6年8月29日 6指令幸第5-24号) 道路占用許可(令和6年8月28日 6指令幸第2402135号)

※

6西建 第 44 - 29 号

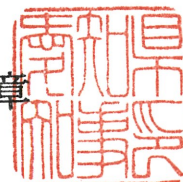
令和6年10月17日

愛知県知事

この申請は、下記の条件をつけて許可します。

大村 秀 章

記



- 1 工事中の災害防止に万全を期すること。

備考 裏面をよく読んでから記入してください。

〔注意事項〕

- 宅地造成等規制法（昭和36年法律第191号）第3条第1項の宅地造成工事規制区域内においては、本許可を受けることにより、同法第8条第1項本文の宅地造成に関する工事の許可が不要となります。
 - 津波防災地域づくりに関する法律（平成23年法律第123号）第73条第1項の特定開発行為は、本許可を受けることにより、同項の許可を受けたものとみなされます。
 - 許可申請者又は工事施行者が法人である場合においては、氏名は、その法人の名称及び代表者の氏名を記載してください。
 - ※印欄には、記載しないでください。
 - 「開発区域に含まれる地域の名称」の欄は、字、地番等できるだけ多く列記してください。
 - 「開発区域の面積」の欄は、小数第3位を切捨てた数値を記載してください。
 - 「予定建築物等の用途」の欄は、住宅、共同住宅、〇〇店舗、〇〇工場、コンクリートプラント等具体的に列記してください。
 - 「法第34条の該当号及び該当する理由」の欄は、申請に係る開発行為が市街化調整区域内において行われる場合に記載してください。
 - 「その他必要な事項」の欄は、開発行為を行うことについて、農地法その他の法令による許可、認可等を要する場合には、その手続の状況を記載してください。
- 次の事項に注意してください。
- 1（許可済の表示）

工事現場には、所定の許可済の標識を掲げたうえ工事に着手してください。
 - 2（開発許可に係る事項の変更）

開発許可を受けた者は、当該開発許可に係る事項を変更しようとするときは、知事に対して、変更許可申請をしてください。
 - 3（開発許可に関する工事の廃止）

開発許可を受けた者は、当該開発行為を廃止しようとするときは、知事に対して、開発行為に関する工事の廃止の届出書を提出してください。
 - 4（工事完了）

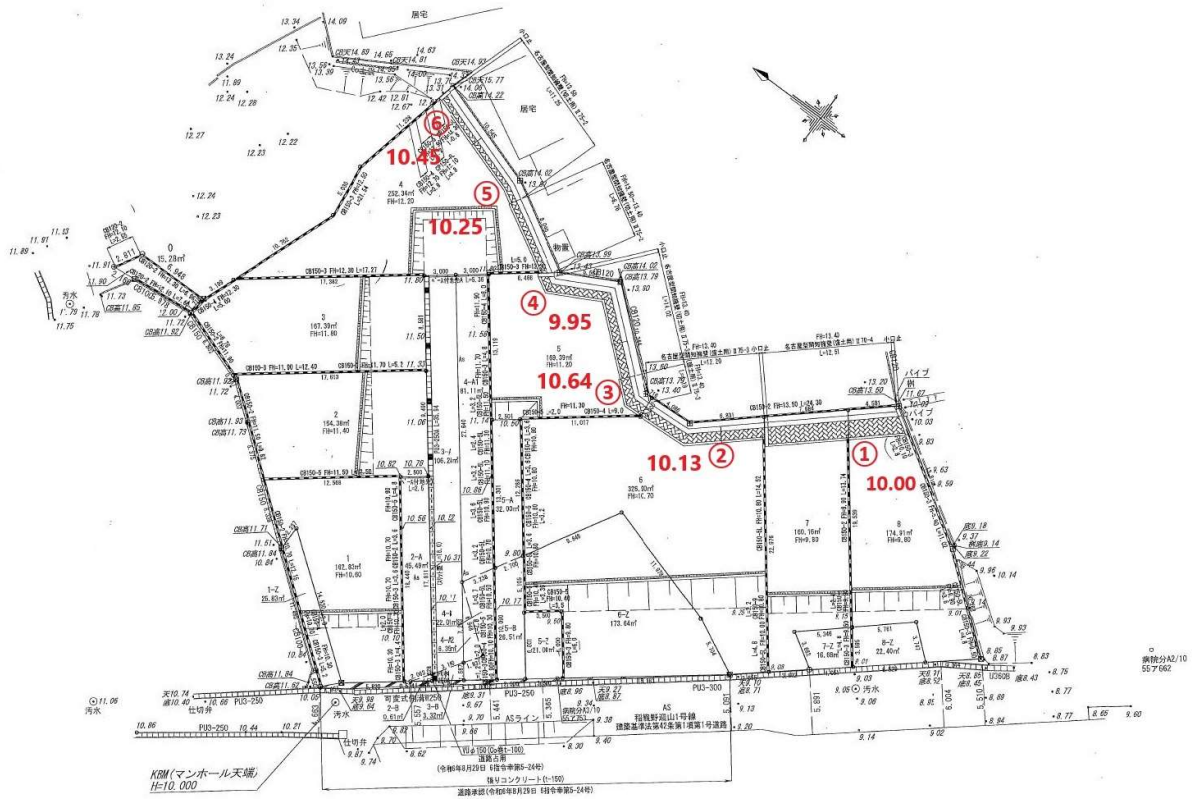
当該開発区域内の工事を完了した場合は、すみやかに、知事に対して工事完了届出書を提出してください。

(教 示)

- 1 この処分について不服がある場合は、この処分があったことを知った日の翌日から起算して60日以内に、愛知県開発審査会に対して審査請求をすることができます。
- 2 上記1の審査請求をした場合は、その審査請求に対する裁決があったことを知った日の翌日から起算して6か月以内に、愛知県を被告として（訴訟において愛知県を代表する者は愛知県知事となります。）、この処分の取消しの訴えを提起することができます。
- 3 なお、この処分の取消しの訴えは、上記1の審査請求に対する裁決を経た後でなければ提起することができませんが、次の①から③までのいずれかに該当するときは、審査請求に対する裁決を経ないで、愛知県を被告として、この処分の取消しの訴えを提起することができます。
 - ① 審査請求があった日の翌日から起算して3か月を経過しても裁決がないとき
 - ② 処分により生ずる著しい損害を避けるため緊急の必要があるとき
 - ③ その他裁決を経ないことにつき正当な理由があるとき

測定点位置図

スクリーウエイト貫入試験



調査写真

スクリーウエイト貫入試験

調査地全景1



調査地全景2



前面道路



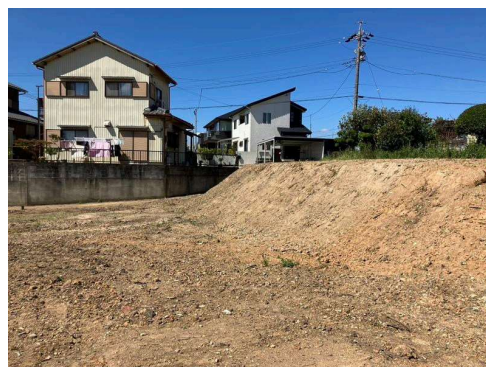
北側状況1



北側状況2



北側状況3



調査写真

スクリーウエイト貫入試験

北側状況4



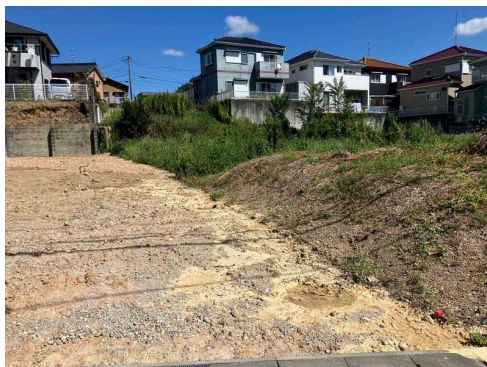
東側状況1



東側状況2



東側状況3



東側状況4



西側状況1



調査写真

スクリーウエイト貫入試験

西側状況2



測点1



測点2



測点3



測点4



測点5



調査写真

スクリーウエイト貫入試験

測点6



調査BM



サンプリング



スクリーポイント



前面道路に亀裂有り

