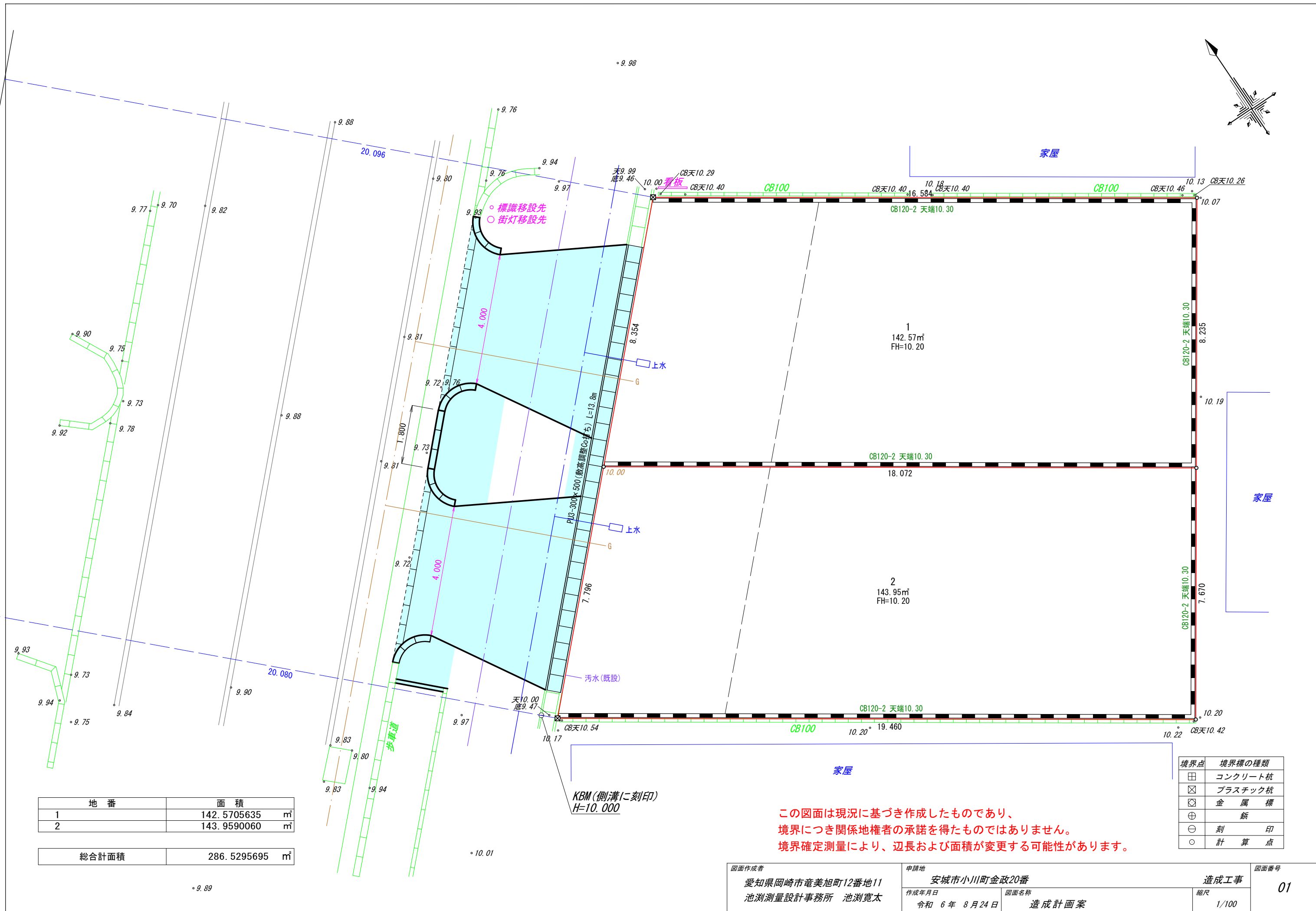
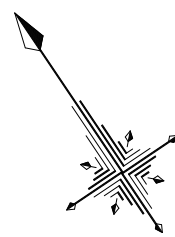


この図面は現況に基づき作成したものであり、
境界につき関係地権者の承諾を得たものではありません。
境界確定測量により、辺長および面積が変更する可能性があります。

| 境界点 | 境界標の種類 |
|-----|---------|
| 田 | コンクリート杭 |
| ☒ | プラスチック杭 |
| ☒ | 金属標 |
| ⊕ | 鉄 |
| ⊖ | 刻印 |
| ○ | 計算点 |

| | | | |
|---|----------------------|---------------|-------------|
| 図面作成者 愛知県岡崎市竜美旭町12番地11 池淵測量設計事務所 池淵寛太 | 申請地 安城市小川町金政20番 | 造成工事 | 図面番号 01 |
| | 作成年月日 令和 6年 8月 6日 | 図面名称 現況平面図 | 縮尺 1/100 |

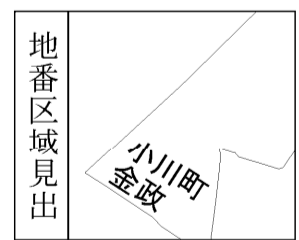
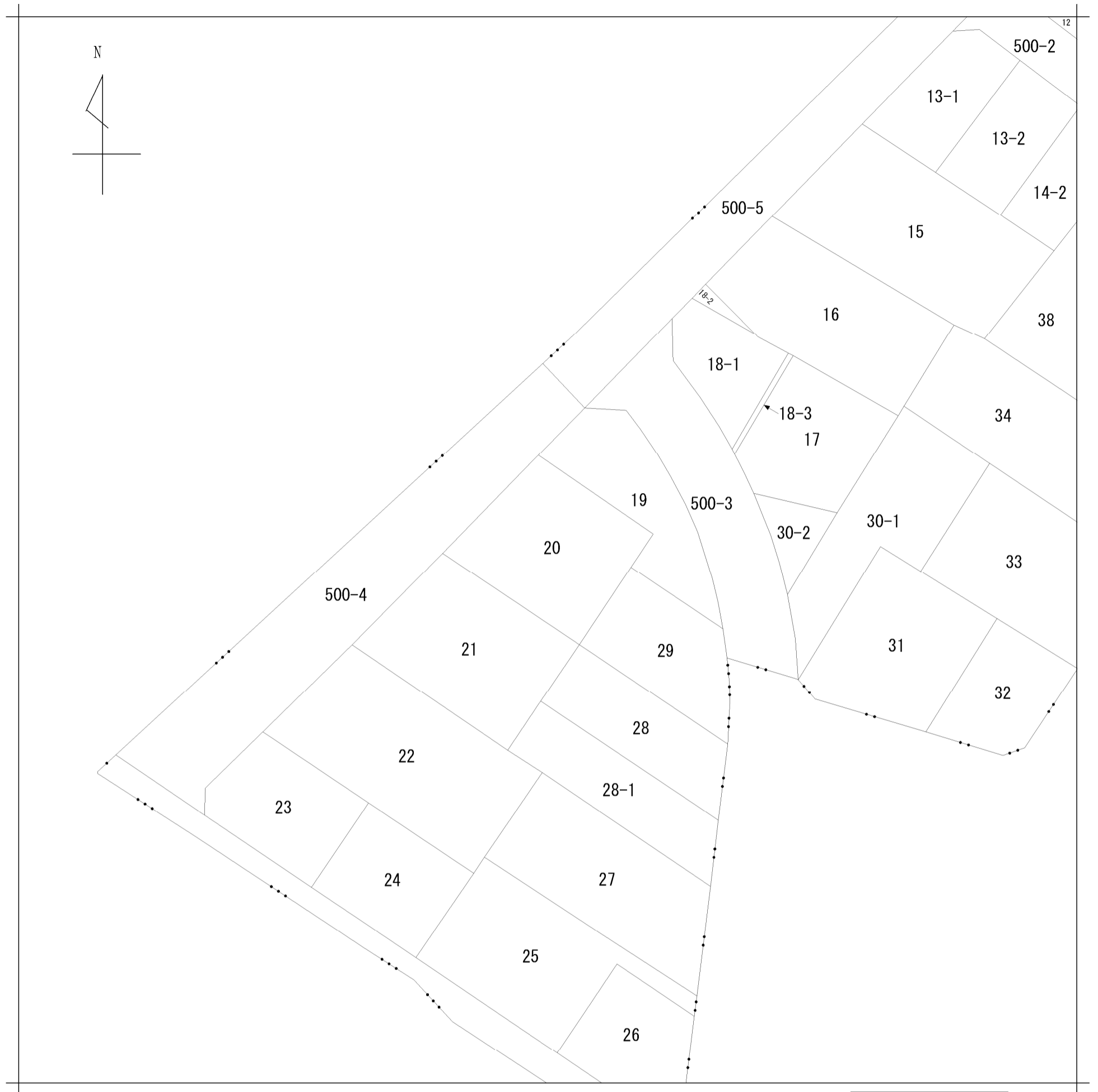


| 地番 | 面積 |
|-------|----------------------------|
| 1 | 142.5705635 m ² |
| 2 | 143.9590060 m ² |
| 総合計面積 | 286.5295695 m ² |

| 境界点 | 境界標の種類 |
|-----|---------|
| 田 | コンクリート杭 |
| ☒ | プラスチック杭 |
| ☒ | 金属標 |
| ⊕ | 鉄 |
| ⊖ | 刻印 |
| ○ | 計算点 |

この図面は現況に基づき作成したものであり、境界につき関係地権者の承諾を得たものではありません。境界確定測量により、辺長および面積が変更する可能性があります。

| | | | |
|---|--------------------|-------------|------------|
| 図面作成者 愛知県岡崎市竜美旭町12番地11 池淵測量設計事務所 池淵寛太 | 申請地 安城市小川町金政20番 | 造成工事 | 図面番号 01 |
| 作成年月日 令和 6年 8月 24日 | 図面名称 造成計画案 | 縮尺 1/100 | |



| | | | | | | | | | |
|-------|---------|----------|--|-----------|--|-----|---------------------|----|---------|
| 請求部 | 所在 | 安城市小川町金政 | | | | 地番 | 20番 | | |
| 出力縮尺 | 1/500 | 精度区分 | | 座標系番号又は記号 | | 分類 | 地図に準ずる図面（国調法19-5指定） | 種類 | 土地改良所在図 |
| 作成年月日 | 昭和52年3月 | | | 備付年月日（原図） | | 補事項 | | | |